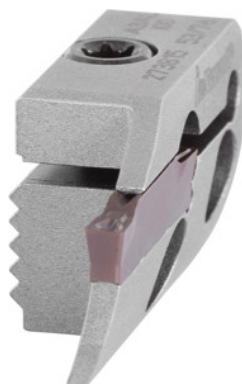


Garant**Cartuccia forma convessa per scanalatura frontale, destra, Ø Campo Intaglio
D1 / D2: 26/39mm**

Dati di ordinazione

Numero d'ordine	273815 26/39
GTIN	4045197500069
Classe articolo	21W

Descrizione

Esecuzione:

Sistema di bloccaggio molto rigido e preciso tra cartuccia e portautensile autobloccante mediante la superficie di contatto dentata.

Uso:

In abbinamento a steli portacartucce n. art. 273800 fino al 273811.

Ricambi:

Vite di serraggio n. art. 279815 9.

Attenzione:

Senza viti di montaggio (sono fornite con gli steli portalama).

Nota:

$D_1 = \emptyset$ minimo per il 1° intaglio di cava / $D_2 = \emptyset$ massimo per il 1° Intaglio di cava.

Ridurre i valori tecnologici del 30 - 50% in base alla situazione di serraggio e al materiale.

Larghezza gola w: 3 mm

Profondità di taglio cave t_{max} : 13 mm

Descrizione tecnica

Profondità di taglio cave t_{\max}	13 mm
Ø massimo 1° intaglio D_2	39 mm
Ø minimo 1° intaglio D_1	26 mm
Tipo di impiego	destra
Larghezza gola w	3 mm
Tipo di prodotto	Cartuccia

Accessori

Vite di bloccaggio	279910
Vite di bloccaggio Modello 9	279815 9