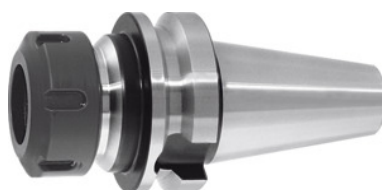




Mandrino a pinza ER Forma AD, BT 30 A = 70, per Dim. pinza ER: 16



Dati di ordinazione

Numero d'ordine	302750 16
GTIN	4250122697992
Classe articolo	36E

Descrizione

Esecuzione:

Coni interni ed esterni rettificati.
Tutti i codoli bruniti.

Uso:

Per il serraggio di utensili con codolo cilindrico nelle pinze a norma **DIN 6499, forme A e B.**

Fornitura:

Con ghiera di serraggio ER.

Accessori speciali:

Pinze ER n. art. 308881 – 309434, chiavi di serraggio ER n. art. 309680 – 309745 o n. art. 613300.
Codoli (AB) n. art. 308760 – 308806, chiavi di serraggio AB n. art. 308820 – 308835.

Nota:

Ghiera di serraggio adatta n. art. 309580 oppure 309610.

Strategia di truciolatura: HSC

Campo di serraggio: 0,5 - 10 mm

Sporgenza totale Dim. A: 70 mm

Ø Esterno D: 28 mm

Ghiera di serraggio ER di ricambio: 16

Chiave di serraggio ER: 16

Descrizione tecnica

Per pinze di serraggio ER	16
Ghiera di serraggio ER di ricambio	16

Sporgenza totale Dim. A	70 mm
Campo di serraggio	0,5 - 10 mm
Chiave di serraggio ER	16
Ø Esterno D	28 mm
Adattatore	BT 30 A = 70
Norma attacco	ISO 7388-2
Norma attacco	JIS B6339
Forma	AD
Qualità equilibratura G con numero di giri	G 6,3 con 20000 min ⁻¹
Precisione della concentricità radiale	≤ 3 µm
Strategia di truciolatura	HSC
Tipo di prodotto	Mandrini a pinza

Accessori

Pinza ER con guarnizione e ugelli Ø Attacco nominale d 3 mm	308922 3
Pinza ER con guarnizione Ø Attacco nominale d 9 mm	308906 9
Pinza ER Ø Attacco nominale d 10 mm	308901 10
Pinza ER Ø Attacco nominale d 3 mm	308920 3
Pinza ER Ø Attacco nominale d 6 mm	308920 6
Pinza ER con guarnizione Ø Serraggio nominale d 8 mm	308921 8
Pinza ER Ø Attacco nominale d 10 mm	308920 10
Pinza ER Ø Attacco nominale d 8 mm	308920 8
Pinza ER con guarnizione e ugelli Ø Attacco nominale d 10 mm	308922 10
Codolo 60° a tenuta stagna Adatti per coni 30	308785 30
Chiavi a forchetta semplici Apertura 25 mm	613300 25
Pinza ER Ø Attacco nominale d 7 mm	308901 7

Set di 10 pinze ER 1-10 mm	309012
Pinza ER con guarnizione Ø Serraggio nominale d 6 mm	308921 6
Pinza ER Ø Attacco nominale d 2 mm	308920 2
Pinza ER Ø Attacco nominale d 2,5 mm	308901 2,5
Pinza ER Ø Attacco nominale d 4 mm	308920 4
Pinza ER con guarnizione Ø Attacco nominale d 4 mm	308906 4
Set di 10 pinze ER 1-10 mm con guarnizione	309164
Set di 6 pinze ER 3, 4, 5, 6, 8, 10 mm con guarnizione	309014
Pinza ER con guarnizione Ø Attacco nominale d 7 mm	308906 7
Pinza ER con guarnizione Ø Attacco nominale d 3 mm	308906 3
Pinza ER con guarnizione e ugelli Ø Attacco nominale d 7 mm	308922 7
Pinza ER con guarnizione e ugelli Ø Attacco nominale d 5 mm	308922 5
Pinza ER con guarnizione Ø Attacco nominale d 10 mm	308906 10
Pinza ER Ø Attacco nominale d 5 mm	308920 5
Pinza ET per maschi, con compensazione assiale Ø Attacco nominale d 2,8 mm	309425 2,8
Pinza ER Ø Attacco nominale d 2 mm	308901 2
Pinza ER con guarnizione Ø Serraggio nominale d 7 mm	308921 7
Pinza ER con guarnizione Ø Serraggio nominale d 3 mm	308921 3
Pinza ER con guarnizione Ø Serraggio nominale d 10 mm	308921 10
Pinza ER Ø Attacco nominale d 7 mm	308920 7
Pinza ER con guarnizione Ø Serraggio nominale d 4 mm	308921 4
Pinza ER con guarnizione e ugelli Ø Attacco nominale d 4 mm	308922 4
Set di 10 pinze ER 1-10 mm con guarnizione e ugelli	309165
Pinza ET per maschi, con compensazione assiale Ø Attacco nominale d 3,5 mm	309425 3,5
Pinza ER Ø Attacco nominale d 8 mm	308901 8
Pinza ER Ø Attacco nominale d 6 mm	308901 6

Codolo 45° a tenuta stagna Adatti per coni 30	308765 30
Pinza ER con guarnizione Ø Serraggio nominale d 9 mm	308921 9
Pinza ER con guarnizione Ø Attacco nominale d 5 mm	308906 5
Pinza ER Ø Attacco nominale d 4 mm	308901 4
Pinza ER con guarnizione e ugelli Ø Attacco nominale d 8 mm	308922 8
Pinza ER con guarnizione e ugelli Ø Attacco nominale d 9 mm	308922 9
Pinza ET per maschi, con compensazione assiale Ø Attacco nominale d 4,5 mm	309425 4,5
Codolo 45° a tenuta stagna Adatti per coni 30	308760 30
Pinza ER con guarnizione Ø Serraggio nominale d 5 mm	308921 5
Pinza ER Ø Attacco nominale d 1 mm	308920 1
Pinza ER Ø Attacco nominale d 9 mm	308920 9
Pinza ER con guarnizione e ugelli Ø Attacco nominale d 6 mm	308922 6
Pinza ER con guarnizione Ø Attacco nominale d 8 mm	308906 8
Pinza ER con guarnizione Ø Attacco nominale d 6 mm	308906 6
Pinza ER Ø Attacco nominale d 1 mm	308901 1
Pinza ER Ø Attacco nominale d 3 mm	308901 3
Pinza ET per maschi, con compensazione assiale Ø Attacco nominale d 6 mm	309425 6
Pinza ER Ø Attacco nominale d 1,5 mm	308901 1,5
Set di 10 pinze ER 1-10 mm	309160
Pinza ER Ø Attacco nominale d 9 mm	308901 9
Pinza ER Ø Attacco nominale d 5 mm	308901 5