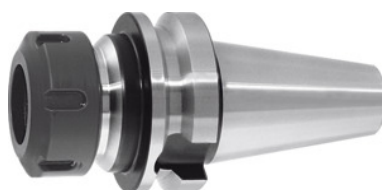




Mandrino a pinza ER Forma AD, BT 30 A = 70, per Dim. pinza ER: 32



Dati di ordinazione

Numero d'ordine	302750 32
GTIN	4250122698012
Classe articolo	36E

Descrizione

Esecuzione:

Coni interni ed esterni rettificati.
Tutti i codoli bruniti.

Uso:

Per il serraggio di utensili con codolo cilindrico nelle pinze a norma **DIN 6499, forme A e B.**

Fornitura:

Con ghiera di serraggio ER.

Accessori speciali:

Pinze ER n. art. 308881 – 309434, chiavi di serraggio ER n. art. 309680 – 309745 o n. art. 613300.
Codoli (AB) n. art. 308760 – 308802, chiavi di serraggio AB n. art. 308820 – 308835.

Nota:

Ghiera di serraggio adatta n. art. 309580 oppure 309610.

Strategia di truciolatura: HSC

Campo di serraggio: 2 - 20 mm

Sporgenza totale Dim. A: 70 mm

Ø Esterno D: 50 mm

Ghiera di serraggio ER di ricambio: 32

Chiave di serraggio ER: 32

Descrizione tecnica

Sporgenza totale Dim. A	70 mm
Chiave di serraggio ER	32

Per pinze di serraggio ER	32
Campo di serraggio	2 - 20 mm
Ghiera di serraggio ER di ricambio	32
Ø Esterno D	50 mm
Ø Attacco D ₁	2-20 mm
Adattatore	BT 30 A = 70
Norma attacco	ISO 7388-2
Norma attacco	JIS B6339
Forma	AD
Qualità equilibratura G con numero di giri	G 6,3 con 20000 min ⁻¹
Precisione della concentricità radiale	≤ 3 µm
Strategia di truciolatura	HSC
Tipo di prodotto	Mandrini a pinza

Accessori

Pinza ER con guarnizione Ø Serraggio nominale d 4 mm	309001 4
Pinza ER con guarnizione e ugelli Ø Attacco nominale d 5 mm	309002 5
Pinza ER Ø Attacco nominale d 7 mm	309000 7
Pinza ER con guarnizione Ø Serraggio nominale d 19 mm	309001 19
Pinza ER con guarnizione Ø Serraggio nominale d 14 mm	309001 14
Pinza ER con guarnizione e ugelli Ø Attacco nominale d 19 mm	309002 19
Pinza ER Ø Attacco nominale d 4 mm	308981 4
Pinza ER con guarnizione Ø Serraggio nominale d 13 mm	309001 13
Pinza ER Ø Attacco nominale d 11 mm	309000 11
Pinza ER con guarnizione Ø Serraggio nominale d 20 mm	309001 20
Pinza ER con guarnizione Ø Serraggio nominale d 6 mm	309001 6

Pinza ET per maschi, con compensazione assiale Ø Attacco nominale d 6 mm	309432 6
Pinza ER Ø Attacco nominale d 6 mm	308981 6
Pinza ER Ø Attacco nominale d 9 mm	308981 9
Pinza ER Ø Attacco nominale d 16 mm	309000 16
Pinza ET per maschi, con compensazione assiale Ø Attacco nominale d 12 mm	309432 12
Pinza ER con guarnizione Ø Serraggio nominale d 12 mm	309001 12
Set di 18 pinze ER 3-20 mm con guarnizione	309284
Pinza ER Ø Attacco nominale d 5 mm	308981 5
Pinza ER con guarnizione Ø Attacco nominale d 14 mm	308986 14
Pinza ER Ø Attacco nominale d 18 mm	308981 18
Codolo 45° a tenuta stagna Adatti per coni 30	308760 30
Pinza ET per maschi, con compensazione assiale Ø Attacco nominale d 9 mm	309432 9
Pinza ER Ø Attacco nominale d 14 mm	308981 14
Pinza ER Ø Attacco nominale d 7 mm	308981 7
Pinza ER con guarnizione Ø Attacco nominale d 20 mm	308986 20
Set di 8 pinze ER 4–16, 20 mm con guarnizione	309026
Pinza ER con guarnizione Ø Attacco nominale d 4 mm	308986 4
Pinza ER con guarnizione e ugelli Ø Attacco nominale d 11 mm	309002 11
Pinza ER Ø Attacco nominale d 18 mm	309000 18
Pinza ER con guarnizione Ø Attacco nominale d 5 mm	308986 5
Pinza ER con guarnizione Ø Attacco nominale d 16 mm	308986 16
Pinza ER con guarnizione e ugelli Ø Attacco nominale d 17 mm	309002 17
Pinza ER Ø Attacco nominale d 10 mm	308981 10
Pinza ER Ø Attacco nominale d 10 mm	309000 10
Pinza ER con guarnizione e ugelli Ø Attacco nominale d 15 mm	309002 15

Pinza ER con guarnizione e ugelli Ø Attacco nominale d 13 mm	309002 13
Pinza ET per maschi, con compensazione assiale Ø Attacco nominale d 4,5 mm	309432 4,5
Pinza ER con guarnizione e ugelli Ø Attacco nominale d 10 mm	309002 10
Pinza ER con guarnizione Ø Serraggio nominale d 3 mm	309001 3
Pinza ER Ø Attacco nominale d 8 mm	308981 8
Pinza ER con guarnizione e ugelli Ø Attacco nominale d 18 mm	309002 18
Pinza ER con guarnizione Ø Serraggio nominale d 16 mm	309001 16
Pinza ET per maschi, con compensazione assiale Ø Attacco nominale d 7 mm	309432 7
Pinza ER con guarnizione e ugelli Ø Attacco nominale d 16 mm	309002 16
Pinza ER Ø Attacco nominale d 15 mm	308981 15
Pinza ER con guarnizione Ø Attacco nominale d 11 mm	308986 11
Pinza ER Ø Attacco nominale d 5 mm	309000 5
Pinza ER Ø Attacco nominale d 13 mm	308981 13
Pinza ER con guarnizione Ø Attacco nominale d 7 mm	308986 7
Set di 18 pinze ER 3-20 mm	309024
Pinza ER con guarnizione Ø Attacco nominale d 9 mm	308986 9
Pinza ER con guarnizione Ø Serraggio nominale d 17 mm	309001 17
Pinza ER Ø Attacco nominale d 9 mm	309000 9
Pinza ER con guarnizione Ø Attacco nominale d 10 mm	308986 10
Pinza ER Ø Attacco nominale d 15 mm	309000 15
Pinza ER con guarnizione e ugelli Ø Attacco nominale d 9 mm	309002 9
Pinza ER con guarnizione Ø Attacco nominale d 13 mm	308986 13
Pinza ER Ø Attacco nominale d 4 mm	309000 4
Pinza ER Ø Attacco nominale d 13 mm	309000 13
Pinza ER con guarnizione Ø Serraggio nominale d 10 mm	309001 10

Pinza ER con guarnizione Ø Attacco nominale d 3 mm	308986 3
Pinza ER con guarnizione e ugelli Ø Attacco nominale d 6 mm	309002 6
Codolo 60° a tenuta stagna Adatti per coni 30	308785 30
Pinza ER Ø Attacco nominale d 12 mm	308981 12
Pinza ET per maschi, con compensazione assiale Ø Attacco nominale d 10 mm	309432 10
Pinza ER Ø Attacco nominale d 16 mm	308981 16
Pinza ER Ø Attacco nominale d 12 mm	309000 12
Pinza ER con guarnizione Ø Serraggio nominale d 8 mm	309001 8
Pinza ER con guarnizione e ugelli Ø Attacco nominale d 14 mm	309002 14
Set di 18 pinze ER 3-20 mm	309280
Pinza ER Ø Attacco nominale d 3 mm	309000 3
Set di 18 pinze ER 3-20 mm con guarnizione e ugelli	309285
Pinza ER con guarnizione Ø Serraggio nominale d 18 mm	309001 18
Chiave di serraggio ER Per mandrini a pinza ER 32	309680 32
Pinza ER con guarnizione e ugelli Ø Attacco nominale d 4 mm	309002 4
Pinza ER Ø Attacco nominale d 17 mm	308981 17
Pinza ER con guarnizione Ø Attacco nominale d 15 mm	308986 15
Pinza ER con guarnizione Ø Serraggio nominale d 5 mm	309001 5
Pinza ER con guarnizione e ugelli Ø Attacco nominale d 8 mm	309002 8
Pinza ER Ø Attacco nominale d 20 mm	309000 20
Pinza ER Ø Attacco nominale d 8 mm	309000 8
Pinza ER con guarnizione Ø Serraggio nominale d 7 mm	309001 7
Pinza ER con guarnizione Ø Attacco nominale d 17 mm	308986 17
Pinza ER Ø Attacco nominale d 6 mm	309000 6
Pinza ER con guarnizione Ø Attacco nominale d 18 mm	308986 18
Pinza ER Ø Attacco nominale d 19 mm	309000 19

Pinza ER con guarnizione e ugelli Ø Attacco nominale d 7 mm	309002 7
Pinza ER con guarnizione Ø Attacco nominale d 19 mm	308986 19
Pinza ER Ø Attacco nominale d 14 mm	309000 14
Pinza ER Ø Attacco nominale d 19 mm	308981 19
Pinza ER con guarnizione e ugelli Ø Attacco nominale d 12 mm	309002 12
Pinza ER con guarnizione Ø Attacco nominale d 12 mm	308986 12
Pinza ER con guarnizione e ugelli Ø Attacco nominale d 3 mm	309002 3
Pinza ER con guarnizione Ø Attacco nominale d 6 mm	308986 6
Pinza ET per maschi, con compensazione assiale Ø Attacco nominale d 11 mm	309432 11
Pinza ER con guarnizione e ugelli Ø Attacco nominale d 20 mm	309002 20
Pinza ER Ø Attacco nominale d 20 mm	308981 20
Pinza ER con guarnizione Ø Serraggio nominale d 11 mm	309001 11
Pinza ER con guarnizione Ø Attacco nominale d 8 mm	308986 8
Pinza ER Ø Attacco nominale d 3 mm	308981 3
Pinza ER con guarnizione Ø Serraggio nominale d 15 mm	309001 15
Pinza ER con guarnizione Ø Serraggio nominale d 9 mm	309001 9
Pinza ET per maschi, con compensazione assiale Ø Attacco nominale d 8 mm	309432 8
Pinza ER Ø Attacco nominale d 17 mm	309000 17
Codolo 45° a tenuta stagna Adatti per coni 30	308765 30
Pinza ER Ø Attacco nominale d 11 mm	308981 11