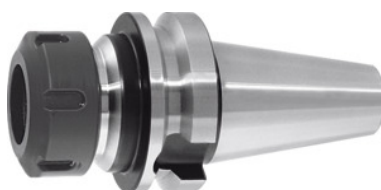




Mandrino a pinza ER Forma AD, BT 30 A = 70, per Dim. pinza ER: 40



Dati di ordinazione

Numero d'ordine	302750 40
GTIN	4250122698029
Classe articolo	36E

Descrizione

Esecuzione:

Coni interni ed esterni rettificati.
Tutti i codoli bruniti.

Uso:

Per il serraggio di utensili con codolo cilindrico nelle pinze a norma **DIN 6499, forme A e B.**

Fornitura:

Con ghiera di serraggio ER.

Accessori speciali:

Pinze ER n. art. 308881 – 309434, chiavi di serraggio ER n. art. 309680 – 309745 o n. art. 613300.
Codoli (AB) n. art. 308760 – 308806, chiavi di serraggio AB n. art. 308820 – 308835.

Nota:

Ghiera di serraggio adatta n. art. 309580 oppure 309610.

Strategia di truciolatura: HSC

Campo di serraggio: 3 - 26 mm

Sporgenza totale Dim. A: 70 mm

Ø Esterno D: 63 mm

Ghiera di serraggio ER di ricambio: 40

Chiave di serraggio ER: 40

Descrizione tecnica

Sporgenza totale Dim. A	70 mm
Per pinze di serraggio ER	40

Chiave di serraggio ER	40
Ghiera di serraggio ER di ricambio	40
Campo di serraggio	3 - 26 mm
Ø Esterno D	63 mm
Adattatore	BT 30 A = 70
Norma attacco	ISO 7388-2
Norma attacco	JIS B6339
Forma	AD
Qualità equilibratura G con numero di giri	G 6,3 con 20000 min ⁻¹
Precisione della concentricità radiale	≤ 3 µm
Strategia di truciolatura	HSC
Tipo di prodotto	Mandrini a pinza

Accessori

Pinza ER Ø Attacco nominale d 11 mm	309040 11
Pinza ER Ø Attacco nominale d 12 mm	308990 12
Chiave di serraggio ER Per mandrini a pinza ER 40	309680 40
Pinza ER Ø Attacco nominale d 14 mm	308990 14
Pinza ER con guarnizione Ø Attacco nominale d 18 mm	308992 18
Pinza ER con guarnizione Ø Attacco nominale d 22 mm	308992 22
Pinza ER Ø Attacco nominale d 10 mm	308990 10
Pinza ER Ø Attacco nominale d 20 mm	309040 20
Pinza ER Ø Attacco nominale d 16 mm	308990 16
Pinza ER Ø Attacco nominale d 6 mm	309040 6
Pinza ER Ø Attacco nominale d 5 mm	308990 5
Pinza ER con guarnizione Ø Attacco nominale d 25 mm	308992 25
Pinza ER Ø Attacco nominale d 8 mm	309040 8
	309434 16

Pinza ET per maschi, con compensazione assiale Ø Attacco nominale d 16 mm

Pinza ER Ø Attacco nominale d 12 mm	309040 12
Pinza ER Ø Attacco nominale d 19 mm	308990 19
Pinza ER Ø Attacco nominale d 26 mm	309040 26
Pinza ET per maschi, con compensazione assiale Ø Attacco nominale d 14 mm	309434 14
Pinza ER Ø Attacco nominale d 6 mm	308990 6
Pinza ER Ø Attacco nominale d 25 mm	309040 25
Pinza ER Ø Attacco nominale d 13 mm	308990 13
Pinza ER Ø Attacco nominale d 22 mm	309040 22
Pinza ER Ø Attacco nominale d 9 mm	308990 9
Pinza ET per maschi, con compensazione assiale Ø Attacco nominale d 8 mm	309434 8
Pinza ET per maschi, con compensazione assiale Ø Attacco nominale d 9 mm	309434 9
Pinza ER Ø Attacco nominale d 23 mm	309040 23
Pinza ER con guarnizione Ø Attacco nominale d 12 mm	308992 12
Pinza ER Ø Attacco nominale d 11 mm	308990 11
Pinza ER Ø Attacco nominale d 7 mm	308990 7
Pinza ER con guarnizione Ø Attacco nominale d 16 mm	308992 16
Pinza ER Ø Attacco nominale d 21 mm	308990 21
Pinza ER con guarnizione Ø Attacco nominale d 14 mm	308992 14
Pinza ER Ø Attacco nominale d 4 mm	308990 4
Codolo 45° a tenuta stagna Adatti per coni 30	308765 30
Set di 23 pinze ER 4-26 mm	309028
Pinza ER Ø Attacco nominale d 14 mm	309040 14
Pinza ER Ø Attacco nominale d 8 mm	308990 8
Codolo 60° a tenuta stagna Adatti per coni 30	308785 30
Pinza ER Ø Attacco nominale d 24 mm	309040 24
Pinza ER Ø Attacco nominale d 18 mm	309040 18

Pinza ER Ø Attacco nominale d 15 mm	309040 15
Pinza ER Ø Attacco nominale d 17 mm	309040 17
Pinza ER Ø Attacco nominale d 24 mm	308990 24
Pinza ER Ø Attacco nominale d 13 mm	309040 13
Pinza ER Ø Attacco nominale d 19 mm	309040 19
Pinza ER Ø Attacco nominale d 26 mm	308990 26
Pinza ER Ø Attacco nominale d 4 mm	309040 4
Pinza ER con guarnizione Ø Attacco nominale d 8 mm	308992 8
Pinza ET per maschi, con compensazione assiale Ø Attacco nominale d 10 mm	309434 10
Pinza ER Ø Attacco nominale d 21 mm	309040 21
Pinza ER Ø Attacco nominale d 25 mm	308990 25
Pinza ER Ø Attacco nominale d 23 mm	308990 23
Pinza ER Ø Attacco nominale d 17 mm	308990 17
Pinza ER Ø Attacco nominale d 10 mm	309040 10
Pinza ER con guarnizione Ø Attacco nominale d 20 mm	308992 20
Pinza ER Ø Attacco nominale d 9 mm	309040 9
Codolo 45° a tenuta stagna Adatti per coni 30	308760 30
Set di 23 pinze ER 4-26 mm	309320
Pinza ET per maschi, con compensazione assiale Ø Attacco nominale d 6 mm	309434 6
Pinza ER con guarnizione Ø Attacco nominale d 6 mm	308992 6
Pinza ER Ø Attacco nominale d 15 mm	308990 15
Pinza ER Ø Attacco nominale d 20 mm	308990 20
Pinza ER Ø Attacco nominale d 22 mm	308990 22
Pinza ER Ø Attacco nominale d 7 mm	309040 7
Pinza ER Ø Attacco nominale d 16 mm	309040 16
Pinza ET per maschi, con compensazione assiale Ø Attacco nominale d 12 mm	309434 12
Pinza ER Ø Attacco nominale d 5 mm	309040 5

Pinza ER con guarnizione Ø Attacco nominale d 10 mm	308992 10
Pinza ER Ø Attacco nominale d 18 mm	308990 18