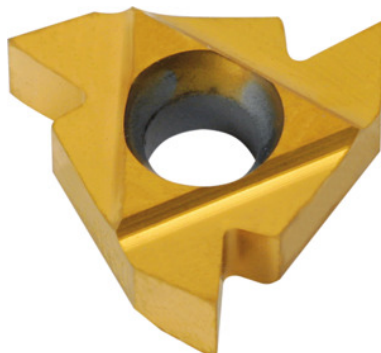


Inserto a profilo parziale a 60° esterno sinistro, HB7010, Passo: 0,5-1,5mm**Dati di ordinazione**

Numero d'ordine	270745 0,5-1,5
GTIN	4045197367600
Classe articolo	21J

Descrizione**Esecuzione:**

Inserto a profilo parziale a 60° per filettatura esterna.

Descrizione tecnica

Materiale da taglio	HM
Passo della filettatura massimo	1,5 mm
Passo della filettatura	0,5 mm
Applicazione interna/esterna	esterni
Tipo di impiego	sinistra
Profilo degli inserti	Profilo parziale
Tipo	HB7010
Classe di tolleranza	DIN 13 6g
Tipo di filettatura	M-LH
Tipo di filettatura	MF-LH

Tipo di filettatura	MF
Tipo di filettatura	M
Angolo di filetto	60 grado
Spessore	3,6 mm
Misura inserto L	16 mm
Tipo di prodotto	Inserto per filettatura

Dati utente

	Idoneità	V _c	Codice ISO
Alluminio (a truciolo corto)	idoneo	250 m/min	N
Alluminio > 10% Si	idoneo	180 m/min	N
Acciaio < 500 N/mm ²	idoneo	150 m/min	P
Acciaio < 750 N/mm ²	idoneo	150 m/min	P
Acciaio < 900 N/mm ²	idoneo	130 m/min	P
Acciaio < 1100 N/mm ²	idoneo	100 m/min	P
Acciaio < 1400 N/mm ²	idoneo	90 m/min	P
Acciaio < 55 HRC	limitatamente adatto	40 m/min	H
INOX < 900 N/mm ²	limitatamente adatto	100 m/min	M
INOX > 900 N/mm ²	limitatamente adatto	100 m/min	M
Ti > 850 N/mm ²	limitatamente adatto	50 m/min	S
GG(G)	idoneo	130 m/min	K
CuZn	limitatamente adatto	150 m/min	N
continuo	idoneo		
a umido max.	idoneo		
a secco	limitatamente adatto		