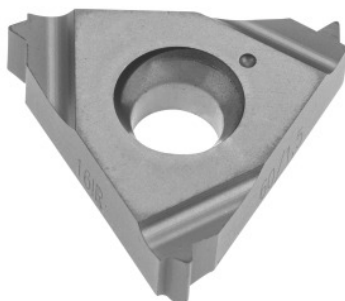


**Garant****Inserto a profilo completo a 60° interno destro, HB7020, Passo: 3,5mm**

## Dati di ordinazione

Numero d'ordine	270758 3,5
GTIN	4045197487278
Classe articolo	21J

## Descrizione

### Esecuzione:

**Inserto a profilo completo a 60°** filettatura interna a norma DIN / ISO R 262 (DIN 13), classe tolleranza 6H.

## Descrizione tecnica

Materiale da taglio	HM
Passo della filettatura	3,5 mm
Tipo di impiego	destra
Applicazione interna/esterna	interno
Profilo degli inserti	Profilo completo
Tipo	HB7020
Classe di tolleranza	DIN 13 6H
Tipo di filettatura	M
Tipo di filettatura	MF

Tipo di filettatura	M-LH
Tipo di filettatura	MF-LH
Angolo di filetto	60 grado
Spessore	3,6 mm
Misura inserto L	16 mm
Tipo di prodotto	Inserto per filettatura

## Dati utente

	Idoneità	V <sub>c</sub>	Codice ISO
Alluminio (a truciolo corto)	limitatamente adatto	200 m/min	N
Alluminio > 10% Si	limitatamente adatto	180 m/min	N
Acciaio < 500 N/mm <sup>2</sup>	limitatamente adatto	160 m/min	P
Acciaio < 750 N/mm <sup>2</sup>	idoneo	160 m/min	P
Acciaio < 900 N/mm <sup>2</sup>	idoneo	120 m/min	P
Acciaio < 1100 N/mm <sup>2</sup>	idoneo	90 m/min	P
Acciaio < 1400 N/mm <sup>2</sup>	limitatamente adatto	70 m/min	P
Acciaio < 55 HRC	limitatamente adatto	30 m/min	H
INOX < 900 N/mm <sup>2</sup>	limitatamente adatto	90 m/min	M
INOX > 900 N/mm <sup>2</sup>	limitatamente adatto	90 m/min	M
Ti > 850 N/mm <sup>2</sup>	limitatamente adatto	50 m/min	S
GG(G)	idoneo	120 m/min	K
CuZn	limitatamente adatto	120 m/min	N
continuo	limitatamente adatto		
irregolare	idoneo		
interrotto	idoneo		
a umido max.	idoneo		
a secco	limitatamente adatto		

