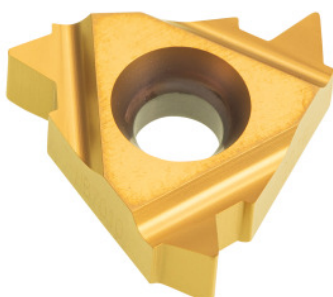


Garant**Inserto a profilo completo a 60° interno destro, HB7010, Passo: 5mm**

Dati di ordinazione

| | |
|-----------------|---------------|
| Numero d'ordine | 270762 5 |
| GTIN | 4045197410252 |
| Classe articolo | 21J |

Descrizione

Esecuzione:

Inserto a profilo completo a 60° filettatura interna a norma DIN / ISO R 262 (DIN 13), classe tolleranza 6H.

Descrizione tecnica

| | |
|------------------------------|------------------|
| Materiale da taglio | HM |
| Passo della filettatura | 5 mm |
| Applicazione interna/esterna | interno |
| Tipo di impiego | destra |
| Profilo degli inserti | Profilo completo |
| Tipo | HB7010 |
| Classe di tolleranza | DIN 13 6H |
| Tipo di filettatura | M |
| Tipo di filettatura | MF |

| | |
|---------------------|-------------------------|
| Tipo di filettatura | M-LH |
| Tipo di filettatura | MF-LH |
| Angolo di filetto | 60 grado |
| Spessore | 4,76 mm |
| Misura inserto L | 22 mm |
| Tipo di prodotto | Inserto per filettatura |

Dati utente

| | Idoneità | V _c | Codice ISO |
|----------------------------------|----------------------|----------------|------------|
| Alluminio (a truciolo corto) | idoneo | 250 m/min | N |
| Alluminio > 10% Si | idoneo | 180 m/min | N |
| Acciaio < 500 N/mm ² | idoneo | 150 m/min | P |
| Acciaio < 750 N/mm ² | idoneo | 150 m/min | P |
| Acciaio < 900 N/mm ² | idoneo | 130 m/min | P |
| Acciaio < 1100 N/mm ² | idoneo | 100 m/min | P |
| Acciaio < 1400 N/mm ² | idoneo | 90 m/min | P |
| Acciaio < 55 HRC | limitatamente adatto | 40 m/min | H |
| INOX < 900 N/mm ² | limitatamente adatto | 100 m/min | M |
| INOX > 900 N/mm ² | limitatamente adatto | 100 m/min | M |
| Ti > 850 N/mm ² | limitatamente adatto | 50 m/min | S |
| GG(G) | idoneo | 130 m/min | K |
| CuZn | limitatamente adatto | 150 m/min | N |
| continuo | idoneo | | |
| a umido max. | idoneo | | |
| a secco | limitatamente adatto | | |