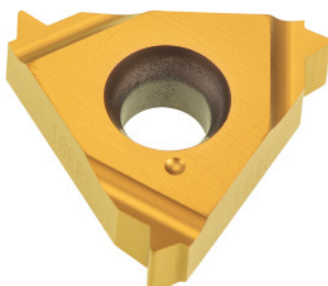


**Garant**

**Inserto a profilo completo a 60° esterno destro, HB7010, Numero di filetti / Pollici: 18**



### Dati di ordinazione

Numero d'ordine	270900 18
GTIN	4045197531735
Classe articolo	21J

### Descrizione tecnica

Numero di filetti / pollici	18
Materiale da taglio	HM
Tipo di impiego	destra
Applicazione interna/esterna	esterni
Profilo degli inserti	Profilo completo
Tipo	HB7010
Tipo di filettatura	UNS
Tipo di filettatura	UN
Tipo di filettatura	UNF
Tipo di filettatura	UNEF
Tipo di filettatura	UNC
Tipo di filettatura	UN-LH

Tipo di filettatura	UNC-LH
Tipo di filettatura	UNF-LH
Tipo di filettatura	UNEF-LH
Tipo di filettatura	UNS-LH
Angolo di filetto	60 grado
Spessore	3,6 mm
Misura inserto L	16 mm
Tipo di prodotto	Inserto per filettatura

### Dati utente

	Idoneità	V <sub>c</sub>	Codice ISO
Alluminio (a truciolo corto)	idoneo	250 m/min	N
Alluminio > 10% Si	idoneo	180 m/min	N
Acciaio < 500 N/mm <sup>2</sup>	idoneo	150 m/min	P
Acciaio < 750 N/mm <sup>2</sup>	idoneo	150 m/min	P
Acciaio < 900 N/mm <sup>2</sup>	idoneo	130 m/min	P
Acciaio < 1100 N/mm <sup>2</sup>	idoneo	100 m/min	P
Acciaio < 1400 N/mm <sup>2</sup>	idoneo	90 m/min	P
Acciaio < 55 HRC	limitatamente adatto	40 m/min	H
INOX < 900 N/mm <sup>2</sup>	limitatamente adatto	100 m/min	M
INOX > 900 N/mm <sup>2</sup>	limitatamente adatto	100 m/min	M
Ti > 850 N/mm <sup>2</sup>	limitatamente adatto	50 m/min	S
GG(G)	idoneo	130 m/min	K
CuZn	limitatamente adatto	150 m/min	N
continuo	idoneo		
a umido max.	idoneo		
a secco	limitatamente adatto		

