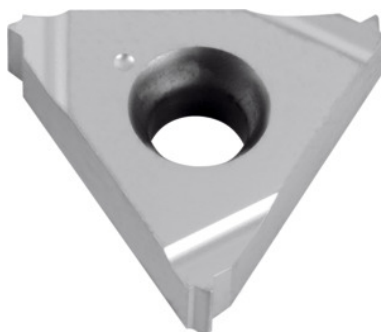


Garant**Inserto a profilo completo a 55° interno destro, HB7125, Numero di filetti / Pollici: 11**

Dati di ordinazione

| | |
|-----------------|---------------|
| Numero d'ordine | 270827 11 |
| GTIN | 4045197463197 |
| Classe articolo | 21J |

Descrizione tecnica

| | |
|------------------------------|------------------|
| Numero di filetti / pollici | 11 |
| Materiale da taglio | HM |
| Applicazione interna/esterna | interno |
| Tipo di impiego | destra |
| Profilo degli inserti | Profilo completo |
| Tipo | HB7125 |
| Tipo di filettatura | BSW |
| Tipo di filettatura | BSP |
| Tipo di filettatura | BSW-LH |
| Tipo di filettatura | BSP-LH |
| Tipo di filettatura | G |

| | |
|---------------------|-------------------------|
| Tipo di filettatura | G-LH |
| Angolo di filetto | 55 grado |
| Spessore | 3,6 mm |
| Misura inserto L | 16 mm |
| Tipo di prodotto | Inserto per filettatura |

Dati utente

| | Idoneità | V _c | Codice ISO |
|------------------------------|----------|----------------|------------|
| INOX < 900 N/mm ² | idoneo | 120 m/min | M |
| INOX > 900 N/mm ² | idoneo | 120 m/min | M |
| Ti > 850 N/mm ² | idoneo | 60 m/min | S |
| continuo | idoneo | | |
| irregolare | idoneo | | |
| interrotto | idoneo | | |
| a umido max. | idoneo | | |