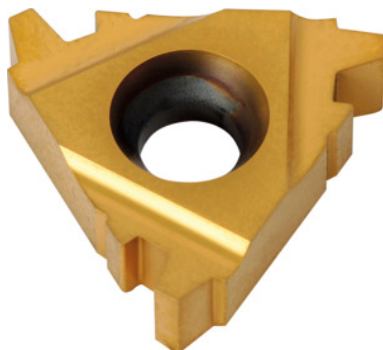


Inserto a semiprofilo a 30° esterno destro, HB7010, Passo: 4mm**Dati di ordinazione**

Numero d'ordine	270853 4
GTIN	4045197368232
Classe articolo	21J

Descrizione tecnica

Materiale da taglio	HM
Passo della filettatura	4 mm
Applicazione interna/esterna	esterni
Tipo di impiego	destra
Profilo degli inserti	Semiprofilo
Tipo	HB7010
Classe di tolleranza	DIN 103 7e
Tipo di filettatura	TR
Tipo di filettatura	TR-LH
Angolo di filetto	30 grado
Spessore	4,76 mm
Misura inserto L	22 mm

Tipo di prodotto

Inserito per filettatura

Dati utente

	Idoneità	V_c	Codice ISO
Alluminio (a truciolo corto)	idoneo	250 m/min	N
Alluminio > 10% Si	idoneo	180 m/min	N
Acciaio < 500 N/mm ²	idoneo	150 m/min	P
Acciaio < 750 N/mm ²	idoneo	150 m/min	P
Acciaio < 900 N/mm ²	idoneo	130 m/min	P
Acciaio < 1100 N/mm ²	idoneo	100 m/min	P
Acciaio < 1400 N/mm ²	idoneo	90 m/min	P
Acciaio < 55 HRC	limitatamente adatto	40 m/min	H
INOX < 900 N/mm ²	limitatamente adatto	100 m/min	M
INOX > 900 N/mm ²	limitatamente adatto	100 m/min	M
Ti > 850 N/mm ²	limitatamente adatto	50 m/min	S
GG(G)	idoneo	130 m/min	K
CuZn	limitatamente adatto	150 m/min	N
continuo	idoneo		
a umido max.	idoneo		
a secco	limitatamente adatto		