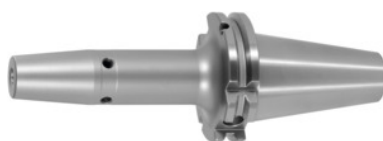




Mandrino portautensili a calettare, SK 40 A = 120, Ø di serraggio D1: 10mm



Dati di ordinazione

Numero d'ordine	302254 10
GTIN	2050001689702
Classe articolo	33W

Descrizione

Esecuzione:

- **Acciaio resistente alle alte temperature.**
- **Dim. 3-5 per metallo duro, a partire da Dim. 6 per HSS e HM.**
- **Tutti i codoli con tornitura dura (silenziosità!).**
- **Con foro Balluffchip / RFID.**

Pallinatura con sfere di vetro.

Uso:

Per il serraggio di utensili con codolo cilindrico con tolleranza h6.

Per apparecchi per calettamento induttivo, a caldo e a contatto.

Accessori speciali:

Codoli (AB) n. art. 308600 – 308800, chiave di serraggio AB n. art. 308820 – 308835, prolunghe per mandrini portautensili n. art. 302410 – 302419. Apparecchi di calettamento, accessori n. art. 354210 – 354450, set di viti di equilibratura n. art. 309906 Dim. 180.

Descrizione tecnica

Ø Attacco D ₁	10 mm
Ø D ₂	24 mm
Sporgenza totale Dim. A	120 mm
Ø Esterno D	32 mm
Adattatore	SK 40 A = 120
Norma attacco	ISO 7388-1

Forma	ADB
Qualità equilibratura G con numero di giri	G 2,5 con 25000 min ⁻¹
Precisione della concentricità radiale	≤ 3 μm
Strategia di truciatura	HSC
Strategia di truciatura	HPC
Tipo di prodotto	Mandrino portautensili a calettare

Accessori

Supporto base per utensiliper SK per attacco conico SK 40	354225 40
Prolunga per mandrini portautensili a calettare a 4,5°senza vite di regolazione della lunghezza, con fori per LR Ø d / Ø D1 32/10 mm	302414 32/10
Adattatore di raffreddamento lungo4,5° Per Ø attacco 9,1-12 mm	354236 9,1-12
Codolo 90°a tenuta stagna Adatti per coni 40	308795 40
Adattatore di raffreddamento corto4,5° Per Ø attacco 9,1-12 mm	354235 9,1-12
Unità di raffreddamento CU1 Modello CU1	354215 CU1
CodoloForma A Adatti per coni 40	308600 40
Codolo 45°a tenuta stagna Adatti per coni 40	308760 40
Chiave per codoli di serraggioDIN ISO 7388-1 (ex DIN 69872) per Dim. cono 40	308820 40
Codolo Hurco 45° con accoppiamentoa tenuta stagna Adatti per coni 40	308802 40
Prolunga per mandrini portautensili a calettare a 4,5°senza vite di regolazione della lunghezza Ø d / Ø D1 25/10 mm	302416 25/10
Codolo speciale, senza filettatura interna a tenuta stagna Adatti per coni 40	308700 40
Codoloa tenuta stagna, Forma B Adatti per coni 40	308650 40
Codolo 90°a tenuta stagna Adatti per coni 40	308790 40

Prolunga per mandrini portautensili a calettare a 4,5° con vite di regolazione della lunghezza Ø d / Ø D1 32/10 mm	302412 32/10
Codolo, 18CrNiMo7a tenuta stagna, Forma B Adatti per conici 40	308615 40
Chiave per codoli di serraggio ISO 7388 per Dim. cono 40	308830 40
Codolo tenuta stagna, Forma B Adatti per conici 40	308620 40
Codolo tenuta stagna Adatti per conici 40	308660 40
Codolo 45° a tenuta stagna Adatti per conici 40	308765 40
Codolo tenuta stagna Adatti per conici 40	308635 40
Codolo Mori-Seiki, a tenuta stagna, Forma A Adatti per conici 40	308630 40
Prolunga per mandrini portautensili a calettare a 4,5° senza vite di regolazione della lunghezza Ø d / Ø D1 32/10 mm	302410 32/10
Apparecchio per calettamento a caldo SU1 Modello SU1	354210 SU1
Codolo, 18CrNiMo7 Forma A Adatti per conici 40	308605 40
Codolo Forma B Adatti per conici 40	308640 40
Prolunga per mandrini portautensili a calettare a 4,5° con vite di regolazione della lunghezza Ø d / Ø D1 25/10 mm	302412 25/10
Codolo Mazak, Forma A Adatti per conici 40M	308670 40M
Prolunga per mandrini portautensili a calettare a 4,5° senza vite di regolazione della lunghezza Ø d / Ø D1 25/10 mm	302410 25/10
Anello intercambiabile per bobina SU1 Per Ø attacco 6-12 mm	354240 6-12
Prolunga per mandrini portautensili a calettare a 4,5° senza vite di regolazione della lunghezza Ø d / Ø D1 32/10 mm	302416 32/10
Codolo Mori-Seiki, a tenuta stagna, Forma A Adatti per conici 40	308625 40
Prolunga per mandrini portautensili a calettare a 3°, antivibrante Ø d / Ø D1 20/10 mm	302415 20/10
Codolo 60° a tenuta stagna Adatti per conici 40	308785 40
Codolo tenuta stagna, Forma A Adatti per conici 40	308610 40
Codolo speciale con filettatura interna Adatti per conici 40	308740 40
	308801 40

Codolo Hurco 45° con foro di 4 mm e accoppiamento a tenuta stagna Adatti per coni 40

Codolo Hurco 90° con accoppiamento a tenuta stagna Adatti per coni 40

308806 40