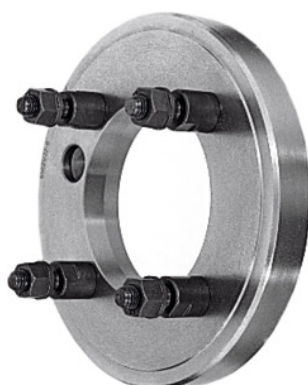


**Flangia mandrino a cono corto DIN 55027, Ø d1 / Cono: 400/11mm****Dati di ordinazione**

Numero d'ordine	317500 400/11
GTIN	4019208078793
Classe articolo	33R

Descrizione**Esecuzione:**

Lavorata completamente sul lato macchina, tornita in piano sul lato mandrino.

Uso:

Per il montaggio successivo di mandrino autocentrante con attacco cilindrico a norma DIN 6350 A. **I mandrini autocentranti con cono corto sono da preferire per la loro minore sporgenza.**

Portamandrino **DIN 55027** oppure ISO 702/III (uguale alla norma precedente **DIN 55022**) con prigionieri e dadi di spallamento.

Materiale:

Acciaio C45

Descrizione tecnica

Dimensione cono	11
Ø Esterno d ₁	400 mm
Ø Cono d ₂	196,885 mm
Spessore B	31 mm

Numero di viti prigioniere	6
Tipo di prodotto	Accessori per mandrini autocentranti