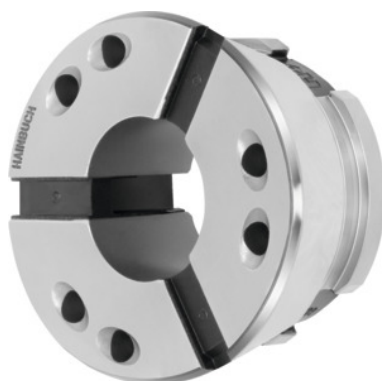


**Pinza elastica tornibile, SK 80, Ø Preforo: 20mm****Dati di ordinazione**

Numero d'ordine	329946 20
GTIN	2050001924193
Classe articolo	33H

**Descrizione****Esecuzione:**

Pinze elastiche, **profilo tondo, crescente di 0,5 mm o 1 mm. Al momento dell'ordine indicare il Ø di serraggio desiderato.**

Morbidi (durezza ridotta di 40 HRC nel foro) tornibili.

**Uso:**

Molteplici campi di impiego: centri di lavoro, macchine di misura o tensionamento pallet.

**Nota:**

**Su richiesta pinze di serraggio per profili speciali secondo le vostre esigenze individuali.**

Altre dimensioni del cono, forme (per es. quadro) e pezzi grezzi lavorabili **su richiesta!**

**Descrizione tecnica**

Ø Preforo	20 mm
Profilo	tonda
Durezza	60 HR
Lunghezza L	53 mm
Adattatore	SK 80

Tipo di prodotto

Pinza elastica