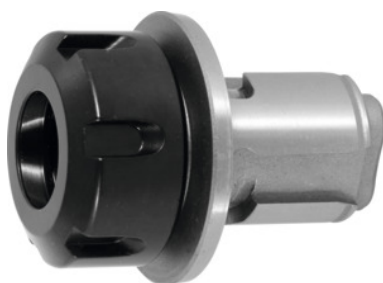




Attacco per pinze serrapezzo VARIA VX4, VX4, per Dim. pinza ER: 40



Dati di ordinazione

Numero d'ordine	319804 40
GTIN	2050001743503
Classe articolo	33E

Descrizione

Esecuzione:

VX – Serraggio a tre punti per una maggior trasmissione delle forze. **Resistenza di coppia fino a 200 Nm tramite il poligono.**

Vantaggi:

- **Cambio rapido mediante un solo punto di bloccaggio, quindi senza rischio di infortunio.**
- **Gli utensili da taglio sono già premessati sulla macchina.**
- **Struttura corta – bassi costi dei pezzi.**

Uso:

Prevalentemente per foratura e centratura.

Nota:

Coppia di serraggio massima per VX3 e VX4 a 5,7 Nm, ottenibile con chiave dinamometrica adatta n. art. 211750 Dim. 5,7. La coppia di serraggio massima per V5 è 10 Nm. Non ruotare sopra la battuta allentando gli inserti. Per la pulizia di supporti portautensili e inserti intercambiabili Varia consigliamo l'uso di EWS Clean e del set di pulizia.

Descrizione tecnica

Per pinze di serraggio ER	40
Sporgenza totale Dim. A	57 mm
Ø Esterno D	63 mm

Adattatore	VX4
Tipo di prodotto	Mandrini a pinza