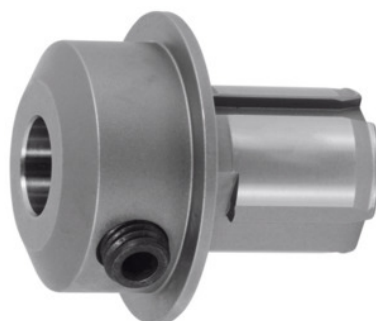


**Portapunte VARIA, V5, Ø di serraggio D1: 20mm****Dati di ordinazione**

Numero d'ordine	319829 20
GTIN	2050001078254
Classe articolo	33E

Descrizione**Vantaggi:**

- **Cambio rapido mediante un solo punto di bloccaggio, quindi senza rischio di infortunio.**
- **Gli utensili da taglio sono già premessati sulla macchina.**
- **Struttura corta – bassi costi dei pezzi.**

Uso:

Per il serraggio di utensili con piani di trascinamento.

Nota:

Coppia di serraggio massima per VX3 e VX4 a 5,7 Nm, ottenibile con chiave dinamometrica adatta n. art. 211750 Dim. 5,7. Coppia di serraggio massima per V5 a 10 Nm. Non ruotare sopra la battuta allentando gli inserti.

Esecuzione extra corta su richiesta. Per la pulizia di supporti portautensili e inserti intercambiabili Varia consigliamo l'uso di EWS Clean e del set di pulizia.

Descrizione tecnica

Sporgenza totale Dim. A	31 mm
Ø Attacco D ₁	20 mm
Ø Esterno D	52 mm
Adattatore	V5

Tipo di prodotto

Mandrino