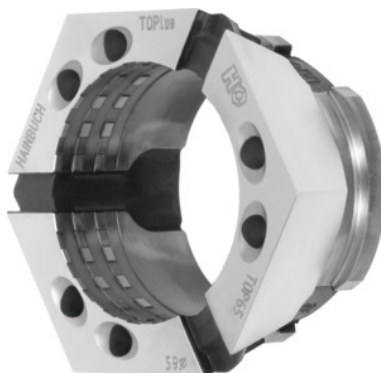




Pinza elastica con scanalature trasversali e longitudinali, Top 65, Ø di serraggio (a misure crescenti di 0,5 mm): 49,5mm



Dati di ordinazione

Numero d'ordine	329974 49,5
GTIN	2050001928085
Classe articolo	33H

Descrizione

Esecuzione:

Pinze elastiche, **profilo tondo, crescente di 0,5 mm. Al momento dell'ordine indicare il Ø di serraggio desiderato.**

Con scanalature trasversali e longitudinali per materiale grezzo.

Vantaggi:

- **25% di forza di tenuta in più rispetto alla pinza di serraggio RD.**
- **Nessuno spostamento radiale tra la pinza di serraggio e l'attacco degli elementi di serraggio, quindi insensibili allo sporco.**
- **Rigidità straordinaria grazie al sistema di segmenti di serraggio di grandi dimensioni.**

Uso:

Molteplici campi di impiego: centri di lavoro, macchine di misura o tensionamento pallet.

Raccomandazioni:

Su richiesta pinze di serraggio per profili speciali secondo le vostre esigenze individuali.

Nota:

Altre dimensioni del cono, forme (per es. quadro) e pezzi grezzi lavorabili **su richiesta!**

Descrizione tecnica

Ø Attacco	49,5 mm
Durezza	60 HR
Superficie di serraggio	Scanalature trasversali e longitudinali
Profilo	tonda
Lunghezza L	49 mm
Adattatore	Top 65
Tipo di prodotto	Pinza elastica