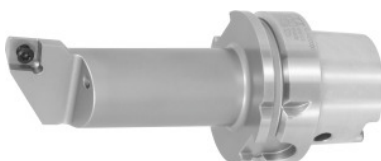


SWISS TOOLS

**Barra alesatrice sinistra, HSK-T, Ø Codolo / Misura inserto – Dim. A:
40/12-140mm****Dati di ordinazione**

| | |
|-----------------|------------------|
| Numero d'ordine | 320086 40/12-140 |
| GTIN | 2050001714343 |
| Classe articolo | 36D |

Descrizione**Nota:**

L'ugello HP adatto n. art. 320001 va ordinato separatamente! Per i ricambi n. art. 320610 – 320626, vedere l'elenco ricambi.
Perno di serraggio PSC su richiesta.

Descrizione tecnica

| | |
|---|-------------|
| Distanza asse-punta f | 17 mm |
| Sporgenza totale Dim. A | 140 mm |
| Ricambi | S01 |
| Ø Preforatura minimo D ₁ min | 32 mm |
| Inserto adatto | CC.. 1204.. |
| Misura inserto | 12 |
| Ø Gambo | 40 mm |
| Lunghezza utile L _N | 120 mm |
| Adattatore | HSK-T |
| Tipo di impiego | sinistra |
| Norma attacco | ISO 12164-3 |

| | |
|--------------------------------|------------------------------------|
| Passaggio interno per LR | sì |
| Angolo di regolazione κ | 95 grado |
| Tipo di codolo | Cono cavo |
| Tipo di prodotto | Portautensili per barre alesatrici |

Accessori

| | |
|--|------------|
| Vite di serraggio n. 3 Modello P06 | 320611 P06 |
| Leva n. 4 Modello P05 | 320612 P05 |
| Leva n. 4 Modello P04 | 320612 P04 |
| Spina di supporto n. 7 Modello P01 | 320618 P01 |
| Spessore n. 1 Modello P01 | 320610 P01 |
| Spina di supporto n. 7 Modello P04 | 320618 P04 |
| Vite di serraggio n. 3 Modello P02 | 320611 P02 |
| Spina di supporto n. 7 Modello P02 | 320618 P02 |
| Ugello di raffreddamento ad alte prestazioni (HP) Modello 63 | 320001 63 |
| Vite di serraggio n. 3 Modello P01 | 320611 P01 |
| Vite di serraggio n. 3 Modello P05 | 320611 P05 |
| Spessore n. 1 Modello P04 | 320610 P04 |
| Leva n. 4 Modello P06 | 320612 P06 |
| Leva n. 4 Modello P01 | 320612 P01 |
| Spessore n. 1 Modello P02 | 320610 P02 |
| Anello per ugelli n. 5 Modello D07 | 320613 D07 |
| Spina di supporto n. 7 Modello P06 | 320618 P06 |
| Staffa di serraggio n. 6 Modello D07 | 320614 D07 |
| Spessore n. 1 Modello P06 | 320610 P06 |
| Leva n. 4 Modello P02 | 320612 P02 |
| Vite di serraggio n. 3 Modello D07 | 320611 D07 |

| | |
|------------------------------------|------------|
| Spina di supporto n. 7 Modello P05 | 320618 P05 |
| Spessore n. 1 Modello P05 | 320610 P05 |