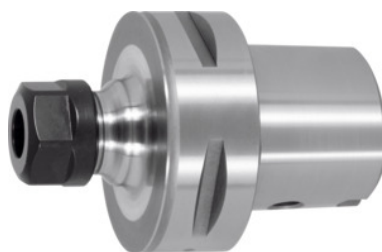


**Garant**
**Mandrino portapinza ER, PSC-63 corto, per Dim. pinza ER: 40**

**Dati di ordinazione**

Numero d'ordine	308515 40
GTIN	4045197471635
Classe articolo	31C

**Descrizione**
**Esecuzione:**

- **Con fori Balluff chip.**
- **Tutti i codoli con tornitura dura (silenziosità!).**
- **Superfici funzionali del contorno interno PSC rettificate.**

**Uso:**

Per il serraggio di utensili con codolo cilindrico nelle pinze ER a norma DIN 6499, Forme A e B.

**Fornitura:**

Inclusa ghiera di serraggio high speed rivestita.

**Accessori speciali:**

Pinze ER n. art. 308881 – 309434. Chiave di serraggio ER n. art. 309680 o 613300.

Raccordo per lubrorefrigerante e chiave a bussola n. art. 309885 e 309893.

Passaggio interno per LR: sì

Campo di serraggio: 3 - 26 mm

Sporgenza totale Dim. A: 65 mm

Ø esterno D: 63 mm

Ghiera di ricambio High Speed GARANT n. art. 309610: 40

**Descrizione tecnica**

Ghiera di ricambio High Speed GARANT n. art. 309610	40
per pinze di serraggio ER	40

Campo di serraggio	3 - 26 mm
Sporgenza totale Dim. A	65 mm
Ø esterno D	63 mm
Adattatore	PSC-63 corto
Norma attacco	ISO 26623-2
Qualità equilibratura G con numero di giri	G 2,5 con 25000 min <sup>-1</sup>
Precisione della concentricità radiale	≤ 3 µm
Strategia di truciolatura	HSC
Passaggio interno per LR	sì
Tipo di prodotto	Mandrini a pinza

---

## Accessori

Chiave di serraggio ER Per mandrini a pinza ER 40	309680 40
---	-----------