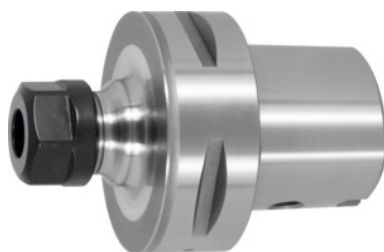


Garant
Mandrino portapinza ER, PSC-63 corto, per Dim. pinza ER: 16

Dati di ordinazione

Numero d'ordine	308515 16
GTIN	4045197471604
Classe articolo	31C

Descrizione
Esecuzione:

- **Con fori Balluff chip.**
- **Tutti i codoli con tornitura dura (silenziosità!).**
- **Superfici funzionali del contorno interno PSC rettificate.**

Uso:

Per il serraggio di utensili con codolo cilindrico nelle pinze ER a norma DIN 6499, Forme A e B.

Fornitura:

Inclusa ghiera di serraggio high speed rivestita.

Accessori speciali:

Pinze ER n. art. 308881 – 309434. Chiave di serraggio ER n. art. 309680 o 613300.

Raccordo per lubrorefrigerante e chiave a bussola n. art. 309885 e 309893.

Passaggio interno per LR: sì

Campo di serraggio: 0,5 - 10 mm

Sporgenza totale Dim. A: 60 mm

Ø esterno D: 28 mm

Ghiera di ricambio High Speed GARANT n. art. 309610: 16

Descrizione tecnica

Campo di serraggio	0,5 - 10 mm
Ghiera di ricambio High Speed GARANT n. art. 309610	16

per pinze di serraggio ER	16
Sporgenza totale Dim. A	60 mm
Ø esterno D	28 mm
Adattatore	PSC-63 corto
Norma attacco	ISO 26623-2
Qualità equilibratura G con numero di giri	G 2,5 con 25000 min ⁻¹
Precisione della concentricità radiale	≤ 3 µm
Strategia di truciolatura	HSC
Passaggio interno per LR	sì
Tipo di prodotto	Mandrini a pinza

Accessori

Pinza ERcon guarnizione Ø Attacco nominale d 4 mm	308906 4
Pinza ER Ø Attacco nominale d 1 mm	308901 1
Pinza ER Ø Attacco nominale d 5 mm	308920 5
Pinza ERcon guarnizione Ø Attacco nominale d 3 mm	308906 3
Pinza ERcon guarnizione e ugelli Ø Attacco nominale d 6 mm	308922 6
Pinza ER Ø Attacco nominale d 7 mm	308901 7
Pinza ER Ø Attacco nominale d 1 mm	308920 1
Pinza ERcon guarnizione Ø Attacco nominale d 8 mm	308906 8
Chiavi a forchetta semplici Apertura 25 mm	613300 25
Pinza ER Ø Attacco nominale d 10 mm	308920 10
Pinza ET per maschi, con compensazione assiale Ø Attacco nominale d 3,5 mm	309425 3,5
Pinza ERcon guarnizione e ugelli Ø Attacco nominale d 4 mm	308922 4
Pinza ER Ø Attacco nominale d 2 mm	308920 2
Pinza ERcon guarnizione Ø Attacco nominale d 5 mm	308906 5

Pinza ERcon guarnizione e ugelli Ø Attacco nominale d 9 mm	308922 9
Pinza ERcon guarnizione Ø Serraggio nominale d 5 mm	308921 5
Set di 10 pinze ER 1-10 mm	309160
Pinza ERcon guarnizione e ugelli Ø Attacco nominale d 8 mm	308922 8
Pinza ET per maschi, con compensazione assiale Ø Attacco nominale d 4,5 mm	309425 4,5
Pinza ER Ø Attacco nominale d 2 mm	308901 2
Pinza ER Ø Attacco nominale d 3 mm	308901 3
Pinza ERcon guarnizione Ø Serraggio nominale d 8 mm	308921 8
Pinza ER Ø Attacco nominale d 8 mm	308901 8
Pinza ERcon guarnizione Ø Attacco nominale d 10 mm	308906 10
Pinza ERcon guarnizione Ø Attacco nominale d 6 mm	308906 6
Pinza ER Ø Attacco nominale d 7 mm	308920 7
Pinza ER Ø Attacco nominale d 2,5 mm	308901 2,5
Pinza ERcon guarnizione Ø Serraggio nominale d 4 mm	308921 4
Pinza ET per maschi, con compensazione assiale Ø Attacco nominale d 2,8 mm	309425 2,8
Pinza ER Ø Attacco nominale d 1,5 mm	308901 1,5
Pinza ER Ø Attacco nominale d 6 mm	308920 6
Pinza ERcon guarnizione Ø Serraggio nominale d 10 mm	308921 10
Pinza ERcon guarnizione Ø Serraggio nominale d 9 mm	308921 9
Pinza ER Ø Attacco nominale d 8 mm	308920 8
Set di 10 pinze ER 1-10 mm	309012
Pinza ERcon guarnizione e ugelli Ø Attacco nominale d 3 mm	308922 3
Pinza ERcon guarnizione Ø Attacco nominale d 7 mm	308906 7
Set di 6 pinze ER 3, 4, 5, 6, 8, 10 mmcon guarnizione	309014
Pinza ER Ø Attacco nominale d 6 mm	308901 6
	308922 7

Pinza ERcon guarnizione e ugelli Ø Attacco nominale d 7 mm

Pinza ER Ø Attacco nominale d 10 mm	308901 10
Pinza ERcon guarnizione Ø Serraggio nominale d 7 mm	308921 7
Chiave di serraggio HiRunER per chiave dinamometrica Modello 16	309749 16
Pinza ERcon guarnizione Ø Serraggio nominale d 6 mm	308921 6
Pinza ER Ø Attacco nominale d 4 mm	308901 4
Pinza ER Ø Attacco nominale d 9 mm	308901 9
Pinza ERcon guarnizione Ø Serraggio nominale d 3 mm	308921 3
Set di 10 pinze ER 1-10 mmcon guarnizione	309164
Pinza ERcon guarnizione e ugelli Ø Attacco nominale d 5 mm	308922 5
Pinza ER Ø Attacco nominale d 5 mm	308901 5
Pinza ERcon guarnizione e ugelli Ø Attacco nominale d 10 mm	308922 10
Pinza ER Ø Attacco nominale d 4 mm	308920 4
Pinza ER Ø Attacco nominale d 3 mm	308920 3
Set di 10 pinze ER 1-10 mmcon guarnizione e ugelli	309165
Pinza ER Ø Attacco nominale d 9 mm	308920 9
Pinza ET per maschi, con compensazione assiale Ø Attacco nominale d 6 mm	309425 6
Pinza ERcon guarnizione Ø Attacco nominale d 9 mm	308906 9