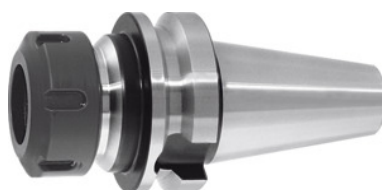




Mandrino a pinza ER Forma ADB, BT 50 corto, Per pinze di serraggio ER: 25 ER



Dati di ordinazione

Numero d'ordine	302820 25
GTIN	4250122615415
Classe articolo	36E

Descrizione

Esecuzione:

Coni interni ed esterni rettificati.
Tutti i codoli bruniti.

Uso:

Per il serraggio di utensili con codolo cilindrico nelle pinze a norma **DIN 6499, forme A e B.**

Fornitura:

Con ghiera di serraggio ER.

Accessori speciali:

Pinze ER n. art. 308881 – 309434, chiavi di serraggio ER n. art. 309680 – 309745 o n. art. 613300.
Codoli (AB) n. art. 308760 – 308806, chiavi di serraggio AB n. art. 308820 – 308835.

Nota:

Ghiera di serraggio adatta n. art. 309580 oppure 309610.

Strategia di truciolatura: HSC

Campo di serraggio: 1 - 16 mm

Sporgenza totale Dim. A: 70 mm

Ø esterno D: 42 mm

Ghiera di serraggio ER di ricambio: 25

Chiave di serraggio ER: 25

Descrizione tecnica

per pinze di serraggio ER	25
Chiave di serraggio ER	25

Sporgenza totale Dim. A	70 mm
Ghiera di serraggio ER di ricambio	25
Campo di serraggio	1 - 16 mm
Ø esterno D	42 mm
Adattatore	BT 50 corto
Norma attacco	ISO 7388-2
Norma attacco	JIS B6339
Forma	ADB
Qualità equilibratura G con numero di giri	G 6,3 con 20000 min ⁻¹
Precisione della concentricità radiale	≤ 3 µm
Strategia di truciolatura	HSC
Tipo di prodotto	Mandrini a pinza

Accessori

Pinza ER con guarnizione Ø Attacco nominale d 4 mm	308946 4
Pinza ER HP Ø Attacco nominale d 8 mm	309373 8
Pinza ER con guarnizione Ø Serraggio nominale d 12 mm	308959 12
Pinza ER con guarnizione e ugelli Ø Attacco nominale d 9 mm	308962 9
Pinza ER con guarnizione Ø Serraggio nominale d 5 mm	308959 5
Pinza ER HP con guarnizione Ø Attacco nominale d 6 mm	309374 6
Pinza ER con guarnizione Ø Attacco nominale d 15 mm	308946 15
Pinza ER con guarnizione Ø Attacco nominale d 10 mm	308946 10
Pinza ER HP con guarnizione Ø Attacco nominale d 7 mm	309374 7
Pinza ER HP con guarnizione Ø Attacco nominale d 4 mm	309374 4
Pinza ER con guarnizione Ø Serraggio nominale d 8 mm	308959 8
Pinza ER con guarnizione Ø Serraggio nominale d 9 mm	308959 9
Pinza ER Ø Attacco nominale d 5 mm	308960 5

Pinza ER con guarnizione e ugelli Ø Attacco nominale d 12 mm	308962 12
Pinza ER con guarnizione Ø Serraggio nominale d 13 mm	308959 13
Pinza ER con guarnizione Ø Attacco nominale d 11 mm	308946 11
Pinza ER HP con guarnizione e spruzzatori Ø Attacco nominale d 10 mm	309375 10
Pinza ET per maschi, con compensazione assiale Ø Attacco nominale d 2,8 mm	309430 2,8
Pinza ER con guarnizione Ø Attacco nominale d 3 mm	308946 3
Pinza ER HP Ø Attacco nominale d 16 mm	309373 16
Pinza ER HP con guarnizione Ø Attacco nominale d 14 mm	309374 14
Pinza ER Ø Attacco nominale d 5 mm	308941 5
Pinza ER HP con guarnizione e spruzzatori Ø Attacco nominale d 6 mm	309375 6
Pinza ER HP Ø Attacco nominale d 2 mm	309373 2
Pinza ER con guarnizione Ø Serraggio nominale d 3 mm	308959 3
Pinza ET per maschi, con compensazione assiale Ø Attacco nominale d 3,5 mm	309430 3,5
Pinza ER HP con guarnizione Ø Attacco nominale d 5 mm	309374 5
Chiavi per codoli di serraggio DIN ISO 7388-1 (ex DIN 69872) Adatti per coni 50 SK	308820 50
Pinza ER Ø Attacco nominale d 2,5 mm	308941 2,5
Pinza ER con guarnizione e ugelli Ø Attacco nominale d 4 mm	308962 4
Pinza ER Ø Attacco nominale d 4 mm	308941 4
Pinza ET per maschi, con compensazione assiale Ø Attacco nominale d 6 mm	309430 6
Pinza ER Ø Attacco nominale d 9 mm	308941 9
Chiave di serraggio ER Per mandrini a pinza ER 25	309680 25
Codolo 45° a tenuta stagna Adatti per coni 50	308760 50
Pinza ER Ø Attacco nominale d 10 mm	308960 10
Pinza ER HP con guarnizione Ø Attacco nominale d 15 mm	309374 15

Pinza ER HP Ø Attacco nominale d 14 mm	309373 14
Pinza ER Ø Attacco nominale d 6 mm	308960 6
Pinza ER HP con guarnizione Ø Attacco nominale d 12 mm	309374 12
Pinza ER con guarnizione Ø Serraggio nominale d 6 mm	308959 6
Pinza ER con guarnizione e ugelli Ø Attacco nominale d 8 mm	308962 8
Pinza ER HP Ø Attacco nominale d 11 mm	309373 11
Pinza ER Ø Attacco nominale d 3 mm	308960 3
Pinza ER HP Ø Attacco nominale d 13 mm	309373 13
Pinza ER HP con guarnizione Ø Attacco nominale d 13 mm	309374 13
Pinza ER HP con guarnizione Ø Attacco nominale d 3 mm	309374 3
Set di 7 pinze ER 4 – 16 mm con guarnizione	309022
Pinza ER HP con guarnizione e spruzzatori Ø Attacco nominale d 8 mm	309375 8
Set di pinze ER HP con guarnizione (4; 6; 8; 10; 12; 14; 16 mm) 429 E	309394
Pinza ER con guarnizione e ugelli Ø Attacco nominale d 16 mm	308962 16
Pinza ER con guarnizione Ø Serraggio nominale d 16 mm	308959 16
Pinza ER con guarnizione e ugelli Ø Attacco nominale d 14 mm	308962 14
Pinza ER con guarnizione Ø Attacco nominale d 12 mm	308946 12
Pinza ER con guarnizione Ø Serraggio nominale d 14 mm	308959 14
Pinza ER Ø Attacco nominale d 6 mm	308941 6
Pinza ER Ø Attacco nominale d 9 mm	308960 9
Pinza ER con guarnizione e ugelli Ø Attacco nominale d 3 mm	308962 3
Pinza ER con guarnizione Ø Attacco nominale d 8 mm	308946 8
Pinza ER HP Ø Attacco nominale d 10 mm	309373 10
Pinza ER con guarnizione e ugelli Ø Attacco nominale d 5 mm	308962 5
Pinza ER con guarnizione Ø Serraggio nominale d 11 mm	308959 11

Pinza ER HP Ø Attacco nominale d 15 mm	309373 15
Pinza ER HP con guarnizione Ø Attacco nominale d 9 mm	309374 9
Codolo 45° a tenuta stagna Adatti per coni 50	308765 50
Pinza ER Ø Attacco nominale d 12 mm	308941 12
Pinza ER Ø Attacco nominale d 3 mm	308941 3
Codolo 60° a tenuta stagna Adatti per coni 50	308785 50
Pinza ER Ø Attacco nominale d 15 mm	308960 15
Pinza ER HP con guarnizione Ø Attacco nominale d 10 mm	309374 10
Codolo 90° a tenuta stagna Adatti per coni 50	308795 50
Pinza ER HP con guarnizione e spruzzatori Ø Attacco nominale d 14 mm	309375 14
Pinza ER Ø Attacco nominale d 7 mm	308941 7
Pinza ER Ø Attacco nominale d 4 mm	308960 4
Pinza ER HP con guarnizione Ø Attacco nominale d 11 mm	309374 11
Pinza ER con guarnizione Ø Attacco nominale d 14 mm	308946 14
Pinza ER con guarnizione e ugelli Ø Attacco nominale d 10 mm	308962 10
Chiave di serraggio con innesto per codolo di serraggio a norma DIN 69872 Adatti per coni 50 SK	308810 50
Pinza ER Ø Attacco nominale d 16 mm	308960 16
Pinza ER Ø Attacco nominale d 14 mm	308941 14
Pinza ER con guarnizione e ugelli Ø Attacco nominale d 13 mm	308962 13
Pinza ET per maschi, con compensazione assiale Ø Attacco nominale d 10 mm	309430 10
Pinza ER con guarnizione e ugelli Ø Attacco nominale d 6 mm	308962 6
Pinza ER Ø Attacco nominale d 2 mm	308941 2
Pinza ER con guarnizione Ø Serraggio nominale d 7 mm	308959 7
Pinza ER con guarnizione e ugelli Ø Attacco nominale d 11 mm	308962 11
	309430 7

Pinza ET per maschi, con compensazione assiale Ø Attacco nominale d 7 mm

Pinza ER con guarnizione Ø Serraggio nominale d 4 mm	308959 4
Pinza ER Ø Attacco nominale d 11 mm	308941 11
Pinza ER HP Ø Attacco nominale d 7 mm	309373 7
Pinza ER con guarnizione Ø Attacco nominale d 9 mm	308946 9
Set di 15 pinze ER 2-16 mm con guarnizione e ugelli	309245
Pinza ER con guarnizione Ø Attacco nominale d 13 mm	308946 13
Pinza ET per maschi, con compensazione assiale Ø Attacco nominale d 9 mm	309430 9
Pinza ER Ø Attacco nominale d 11 mm	308960 11
Pinza ER HP Ø Attacco nominale d 12 mm	309373 12
Set di 15 pinze ER 2-16 mm con guarnizione	309244
Pinza ER HP con guarnizione e spruzzatori Ø Attacco nominale d 12 mm	309375 12
Pinza ER Ø Attacco nominale d 12 mm	308960 12
Pinza ER Ø Attacco nominale d 8 mm	308941 8
Pinza ER Ø Attacco nominale d 8 mm	308960 8
Pinza ER HP Ø Attacco nominale d 5 mm	309373 5
Pinza ER con guarnizione Ø Serraggio nominale d 10 mm	308959 10
Pinza ER HP Ø Attacco nominale d 4 mm	309373 4
Chiave di serraggio con innesto per codolo di serraggio a norma ISO 7388 Adatti per coni 50 SK	308812 50
Pinza ER HP con guarnizione Ø Attacco nominale d 8 mm	309374 8
Pinza ER con guarnizione Ø Attacco nominale d 6 mm	308946 6
Pinza ET per maschi, con compensazione assiale Ø Attacco nominale d 4,5 mm	309430 4,5
Pinza ER con guarnizione Ø Attacco nominale d 16 mm	308946 16
Pinza ER con guarnizione e ugelli Ø Attacco nominale d 7 mm	308962 7
Pinza ER HP con guarnizione e spruzzatori Ø Attacco nominale d 4 mm	309375 4

Codolo 90° a tenuta stagna Adatti per coni 50	308790 50
Pinza ER con guarnizione Ø Attacco nominale d 7 mm	308946 7
Pinza ER Ø Attacco nominale d 7 mm	308960 7
Pinza ER HP Ø Attacco nominale d 9 mm	309373 9
Pinza ER HP Ø Attacco nominale d 3 mm	309373 3
Pinza ET per maschi, con compensazione assiale Ø Attacco nominale d 8 mm	309430 8
Chiavi per codoli di serraggio ISO 7388 Adatti per coni 50 SK	308830 50
Pinza ER Ø Attacco nominale d 16 mm	308941 16
Pinza ER Ø Attacco nominale d 10 mm	308941 10
Pinza ER Ø Attacco nominale d 13 mm	308941 13
Pinza ER con guarnizione Ø Attacco nominale d 5 mm	308946 5
Pinza ER con guarnizione Ø Serraggio nominale d 15 mm	308959 15
Pinza ER Ø Attacco nominale d 15 mm	308941 15
Pinza ER HP con guarnizione Ø Attacco nominale d 16 mm	309374 16
Pinza ER Ø Attacco nominale d 13 mm	308960 13
Set di 15 pinze ER 2-16 mm	309240
Pinza ER HP Ø Attacco nominale d 6 mm	309373 6
Pinza ER con guarnizione e ugelli Ø Attacco nominale d 15 mm	308962 15
Pinza ER Ø Attacco nominale d 14 mm	308960 14
Pinza ER Ø Attacco nominale d 2 mm	308960 2