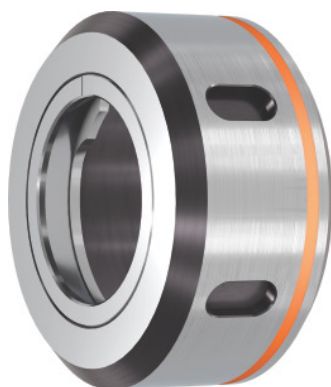


**Garant****Ghiera di serraggio ER con cuscinetti radenti, Per ER: 32****Dati di ordinazione**

Numero d'ordine	309612 32
GTIN	4045197645692
Classe articolo	31Z

**Descrizione****Esecuzione:**

Filettatura e cono rettificati in un'unica operazione per massima precisione di rotazione concentrica.

Con cuscinetti radenti per un minor coefficiente d'attrito e una maggiore forza di serraggio. **Con scanalature.**

**Per:**

Tutti mandrini a pinza ER standard.

**Accessori speciali:**

Chiave di serraggio ER n. art. 309680 – 309740.

Chiave non riutilizzabile (per Dim. 16), n. art. 613300 Dim. 25.

**Nota:**

Mandrino e ghiera di serraggio sono equilibrati separatamente!

**Descrizione tecnica**

Filettatura	M40x1,5
Per ER	32 mm

Lunghezza complessiva L	23 mm
Coppia di serraggio massimo	180 Nm
Ø Esterno D	50 mm
Norma	DIN 6499 D
Qualità equilibratura G con numero di giri	G 2,5 con 25000 min <sup>-1</sup>
Tipo di prodotto	Ghiera