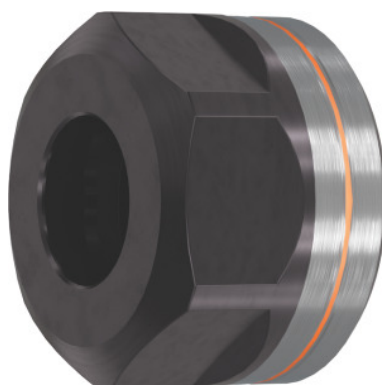


Garant**Ghiera di serraggio ER High Speed, Per ER: 16****Dati di ordinazione**

Numero d'ordine	309610 16
GTIN	4045197291974
Classe articolo	31Z

Descrizione**Esecuzione:**

Filettatura e cono rettificati in un'unica operazione per massima precisione di rotazione concentrica.

Dado rivestito per: coefficiente d'attrito ridotto e **maggiore forza di serraggio** nonché elevata resistenza all'usura e alla corrosione. **Con esagono SW 25.**

Per:

Tutti mandrini a pinza ER standard.

Accessori speciali:

Chiave di serraggio ER n. art. 309680 – 309740.

Chiave non riutilizzabile (per Dim. 16), n. art. 613300 Dim. 25.

Nota:

Mandrino e ghiera di serraggio sono equilibrati separatamente!

Descrizione tecnica

Per ER	16 mm
Coppia di serraggio massimo	80 Nm

Lunghezza complessiva L	18 mm
Filettatura	M22×1,5
Ø Esterno D	28 mm
Norma	DIN 6499 D
Qualità equilibratura G con numero di giri	G 2,5 con 25000 min ⁻¹
Tipo di prodotto	Ghiera

Accessori

Chiavi a forchetta semplici Apertura 25 mm	613300 25
--	-----------