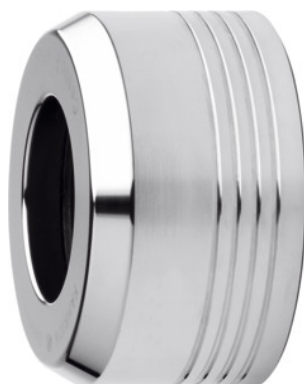




Ghiera di serraggio ER Centro P standard, Modello CP per ER: 16



Dati di ordinazione

Numero d'ordine	309655 16
GTIN	2050001704856
Classe articolo	34F

Descrizione

Esecuzione:

Con filettatura trapezoidale con elevate forze di serraggio. Guida doppia ultra lunga delle ghiera di serraggio ER. Ghiera di serraggio ER con rivestimento per ridurre l'**attrito**.

Mini = tutte le dimensioni con "**M**", struttura estremamente snella.

MiniSchlank = tutte le dimensioni con "**MS**", struttura straordinariamente snella.

Conica = tutte le dimensioni con "**C**".

Standard = tutte le altre dimensioni.

Ghiera di serraggio ER CP, **non per anelli di tenuta HP**.

Per:

Mandrini portapinza ER FAHRION CENTRO P e mandrini portapinza ER FAHRION HDC.

Accessori speciali:

Anelli di tenuta n. art. 309666 – 309668, pinze ER di precisione n. art. 308878 - 308992, chiavi di serraggio n. art. 309754 – 309756, pinze di serraggio HP n. art. 309365 - 309379.

Nota:

Ghiera di serraggio ER modello CP e anelli di tenuta modello HP del **sistema FAHRION non sono adatti ad altri sistemi!**

Ghiera di serraggio ER FAHRION CENTRO P HDC non adatta per mandrini portapinza ER standard CENTRO P.

È possibile serrare solo la dimensione nominale (nessuna copertura!)

Campo di serraggio: 1 - 10 mm
Lunghezza complessiva L: 23,4 mm
Ø Esterno D: 30 mm
Coppia di serraggio massimo: 55 Nm
Filettatura: Tr22×1,5

Descrizione tecnica

Lunghezza complessiva L	23,4 mm
Campo di serraggio	1 - 10 mm
Coppia di serraggio massimo	55 Nm
Ø Esterno D	30 mm
Serie	Centro P
Filettatura	Tr22×1,5
Tipo di prodotto	Ghiera

Accessori

Chiave a rulli CP per chiave dinamometrica Modello 16	309756 16
Chiave a rulli CP Modello 16	309754 16