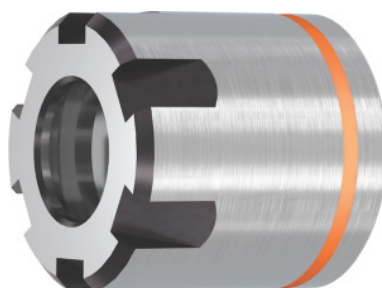


Garant**Minighiera di serraggio ER per anelli di tenuta, Per ER: 16****Dati di ordinazione**

Numero d'ordine	309652 16
GTIN	4045197645715
Classe articolo	31Z

Descrizione**Esecuzione:**

Dimensioni esterne ridotte, temprati e rettificati su tutti i lati.

· **Temprate e rettificate su tutti i lati.**

Per :

Mandrino portapinza ER Mini n. art. 300650; 300652; 300665; 300685; 305710; 305712; 305715; 300649; 300651; 300661; 300684; 300667; 300669; 305707; 305709; 305717; 305721; 305723.

Strategia di truciolatura: HSC

Lunghezza complessiva L: 22,5 mm

Ø esterno D: 22 mm

Filettatura: M19×1

Coppia di serraggio massimo: 35 Nm

Descrizione tecnica

Lunghezza complessiva L	22,5 mm
Coppia di serraggio massimo	35 Nm
Filettatura	M19×1
Per ER	16 mm
Ø Esterno D	22 mm

Norma	DIN 6499
Qualità equilibratura G con numero di giri	G 2,5 con 25000 min ⁻¹
Strategia di truciatura	HSC
Tipo di prodotto	Ghiera