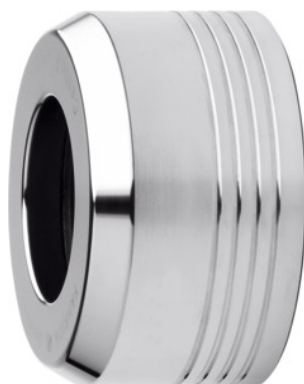




## Ghiera di serraggio ER Centro P standard, Modello CP per ER: 32



### Dati di ordinazione

Numero d'ordine	309655 32
GTIN	2050001704870
Classe articolo	34F

### Descrizione

#### Esecuzione:

Con filettatura trapezoidale con elevate forze di serraggio. Guida doppia ultra lunga delle ghiera di serraggio ER. Ghiera di serraggio ER con rivestimento per ridurre l'**attrito**.

**Mini** = tutte le dimensioni con "**M**", struttura estremamente snella.

**MiniSchlank** = tutte le dimensioni con "**MS**", struttura straordinariamente snella.

**Conica** = tutte le dimensioni con "**C**".

**Standard** = tutte le altre dimensioni.

Ghiera di serraggio ER CP, **non per anelli di tenuta HP**.

#### Per:

Mandrini portapinza ER FAHRION CENTRO P e mandrini portapinza ER FAHRION HDC.

#### Accessori speciali:

Anelli di tenuta n. art. 309666 – 309668, pinze ER di precisione n. art. 308878 - 308992, chiavi di serraggio n. art. 309754 – 309756, pinze di serraggio HP n. art. 309365 - 309379.

#### Nota:

Ghiera di serraggio ER modello CP e anelli di tenuta modello HP del **sistema FAHRION non sono adatti ad altri sistemi!**

Ghiera di serraggio ER FAHRION CENTRO P HDC non adatta per mandrini portapinza ER standard CENTRO P.

È possibile serrare solo la dimensione nominale (nessuna copertura!)

Campo di serraggio: 2 - 20 mm  
Lunghezza complessiva L: 26,9 mm  
Ø Esterno D: 50 mm  
Coppia di serraggio massimo: 140 Nm  
Filettatura: Tr40×1,5

## Descrizione tecnica

Lunghezza complessiva L	26,9 mm
Campo di serraggio	2 - 20 mm
Coppia di serraggio massimo	140 Nm
Ø Esterno D	50 mm
Serie	Centro P
Filettatura	Tr40×1,5
Tipo di prodotto	Ghiera

## Accessori

Chiave a rulli CP per chiave dinamometrica Modello 32	309756 32
Chiave a rulli CP Modello 32	309754 32