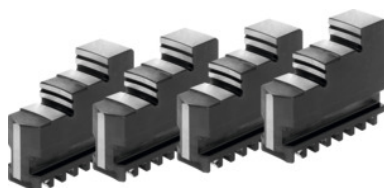


**Set di 4 griffe per tornitura, dure presa esterna, Per tipo mandrino: 250****Dati di ordinazione**

Numero d'ordine	315300 250
GTIN	4019208038612
Classe articolo	33R

**Descrizione****Per :**

**Mandrino autocentrante a quattro griffe n. art. 312000; 312500; 312700.**

**Nota:**

- **In generale, le griffe si possono continuare a sostituire, finché le guide sul mandrino non sono usurate.**
- **I morsetti acquistati successivamente vanno rettificati nel mandrino per rotazione coassiale e oscillazione assiale.**

Per codice a colori: Mandrino a spirale piena e ganasce RöhM

Lunghezza L: 90 mm

Larghezza B: 24 mm

Altezza H: 67,5 mm

**Descrizione tecnica**

Lunghezza L	90 mm
Per tipo mandrino	250 mm
Altezza H	67,5 mm
Larghezza B	24 mm
Per codice a colori	Mandrino a spirale piena e ganasce RöhM
Tipo di prodotto	Ganasce per mandrini a spirale piena

