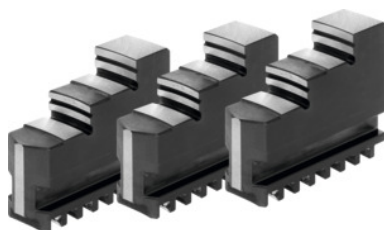


**Set di 3 griffe per tornitura, dure presa esterna, Per tipo mandrino: 160****Dati di ordinazione**

| | |
|-----------------|---------------|
| Numero d'ordine | 315200 160 |
| GTIN | 4019208038865 |
| Classe articolo | 33R |

Descrizione

Per :

Mandrino autocentrante a tre griffe n. art. 310100; 310500; 310600; 310650; 310670; 310700; 310750.

Nota:

- **In generale, le griffe si possono continuare a sostituire, finché le guide sul mandrino non sono usurate.**
- **I morsetti acquistati successivamente vanno rettificati nel mandrino per rotazione coassiale e oscillazione assiale.**

Per codice a colori: Mandrino a spirale piena e ganasce Röhms

Lunghezza L: 61 mm

Larghezza B: 18 mm

Altezza H: 47,5 mm

Descrizione tecnica

| | |
|-------------------|---------|
| Per tipo mandrino | 160 mm |
| Lunghezza L | 61 mm |
| Altezza H | 47,5 mm |
| Larghezza B | 18 mm |

Per codice a colori

Mandrino a spirale
piena e ganasce Röhms

Tipo di prodotto

Ganasce per mandrini a spirale piana