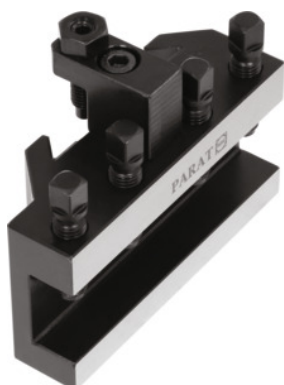




Portautensili intercambiabile WDR lavorazione esterna, Modello: 1/12



Dati di ordinazione

Numero d'ordine	316160 1/12
GTIN	4045197318671
Classe articolo	33P

Descrizione

Uso:

Per l'alloggiamento di utensili da tornio per la **tornitura esterna** (modello WDR). Maggiore stabilità grazie alla prolunga a destra.

Nota:

Servizio installazione su mensola o supporto superiore per Dim. RD1 RD5 su richiesta.

Descrizione tecnica

Tipo di prodotto	Portautensile
------------------	---------------