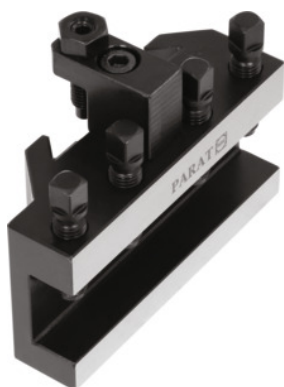




## Portautensili intercambiabile WDR lavorazione esterna, Modello: 2/25



### Dati di ordinazione

Numero d'ordine	316160 2/25
GTIN	4045197318695
Classe articolo	33P

### Descrizione

**Uso:**

Per l'alloggiamento di utensili da tornio per la **tornitura esterna** (modello WDR). Maggiore stabilità grazie alla prolunga a destra.

**Nota:**

Servizio installazione su mensola o supporto superiore per Dim. RD1 RD5 su richiesta.

### Descrizione tecnica

Tipo di prodotto	Portautensile
------------------	---------------