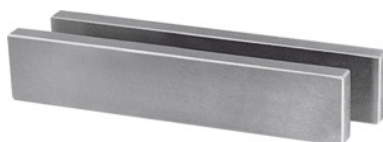




**Coppia in blister singoli per parallele temprate per 366751 Dim. 160x4,  
Larghezza: 34mm**



## Dati di ordinazione

|                 |               |
|-----------------|---------------|
| Numero d'ordine | 366760 34     |
| GTIN            | 4045197559180 |
| Classe articolo | 32D           |

## Descrizione

**Esecuzione:**

**Durezza:** 60 HRC. **Rettificate a coppie.**

HOLEX – tolleranza altezza 0,01 mm.

**Uso:**

Per il serraggio di pezzi in parallelo in lavori di precisione, in morse o dispositivi.

**Per:**

Set di parallele temprate n. art. 366751.

## Descrizione tecnica

|                  |                    |
|------------------|--------------------|
| Larghezza        | 34 mm              |
| Tipo di prodotto | Parallele temprate |