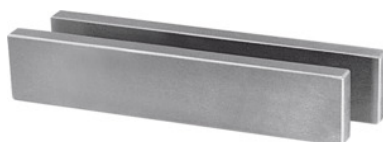




**Coppia in blister singoli per parallele temprate per 366750 Dim. 150×10,
Larghezza: 30mm**



Dati di ordinazione

Numero d'ordine	366755 30
GTIN	4045197374776
Classe articolo	32D

Descrizione

Esecuzione:

Durezza: 60 HRC. **Rettificate a coppie.**

HOLEX – tolleranza altezza 0,01 mm.

Uso:

Per il serraggio di pezzi in parallelo in lavori di precisione, in morse o dispositivi.

Per:

Set di parallele temprate n. art. 366750.

Descrizione tecnica

Larghezza	30 mm
Tipo di prodotto	Parallele temprate