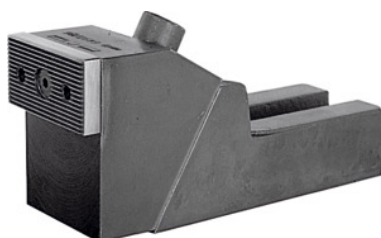


**Ganascia stabile, Larghezza ganasce: 75mm****Dati di ordinazione**

Numero d'ordine	375130 75
GTIN	4020772073220
Classe articolo	35A

**Descrizione****Esecuzione:**

Esecuzione estremamente stabile a elevata forza di compressione e serraggio. Grazie alla guida inclinata delle ganasce, il pezzo viene serrato e premuto saldamente verso il basso sul banco macchina. Le ganasce intercambiabili sono reversibili; lato liscio per pezzi lavorati, lato scanalato per pezzi grezzi.

**Uso:**

**Per il serraggio laterale di pezzi alti con elevata forza di serraggio.**

**Materiale:**

Corpo base in ghisa malleabile, ganasce temprate.

**Descrizione tecnica**

Altezza minima	100 mm
Apertura	14 mm
Altezza intermedia $h_1$	45 mm
Larghezza ganasce	75 mm
Larghezza fessura	26 mm
Corsa di serraggio	11 mm
Lunghezza complessiva	230 mm

Per larghezza scanalatura a	30 mm
Per larghezza scanalatura a	24 mm
Per larghezza scanalatura a	20 mm
Per larghezza scanalatura a	28 mm
Per larghezza scanalatura a	22 mm
Altezza massima	118 mm
Modello	6497
Tipo di prodotto	Dispositivo di fissaggio a compressione