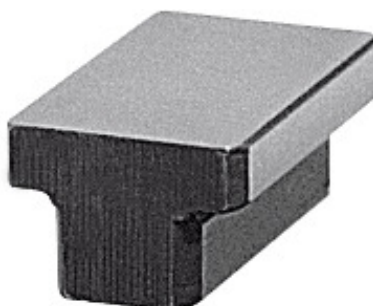


**Tassello singolo rettificato per tarare, Misura cava b<sub>1</sub> della macchina: 18mm****Dati di ordinazione**

Numero d'ordine	375375 18
GTIN	4020772071868
Classe articolo	35A

**Descrizione****Esecuzione:**

Battute rettificate, quindi tempi d'allestimento più brevi per attrezzature, morse e apparecchi ausiliari che debbano essere allineati parallelamente alle scanalature dei piani delle macchine utensili. Non è più necessario usare un comparatore.

**Uso:**

Questi tasselli singoli vengono inseriti di lato nelle scanalature dopo aver allineato approssimativamente il dispositivo. **Dal dispositivo non sposterà alcun tassello che potrebbe costituire un ostacolo o danneggiare il banco macchina.** Per ogni macchina sono sufficienti 2 tasselli oppure 4 per il posizionamento doppio.

**Norma:****DIN 6323****Materiale:**

Acciaio C 15 temprato.

**Descrizione tecnica**

Misura cava b <sub>1</sub> della macchina	18 mm
Lunghezza	32 mm
Misura cava b <sub>2</sub> del dispositivo	20 mm

Altezza H <sub>1</sub>	5,5 mm
Altezza H	14 mm
Modello	6323
Tipo di prodotto	Tassello