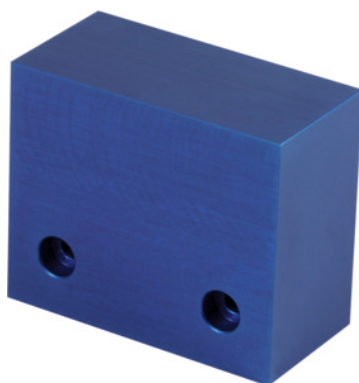


Garant**Ganascia tenera lavorabile, Larghezza ganasce / Materiale: 48ALU mm****Dati di ordinazione**

| | |
|-----------------|---------------|
| Numero d'ordine | 360090 48ALU |
| GTIN | 4045197482501 |
| Classe articolo | 310 |

Descrizione**Uso:**

Per il serraggio di contorni di pezzi personalizzati.

Per :

Ganascia per serraggio parallelo n. art. 360085 e ganascia fissa n. art. 360086.

Lunghezza: 58 mm

Altezza: 49 mm

Larghezza: 29 mm

Descrizione tecnica

| | |
|-------------------|-----------------------------|
| Larghezza | 29 mm |
| Altezza | 49 mm |
| Materiale | Alluminio |
| Larghezza ganasce | 48 mm |
| Lunghezza | 58 mm |
| Tipo di prodotto | Guida di serraggio multipla |

