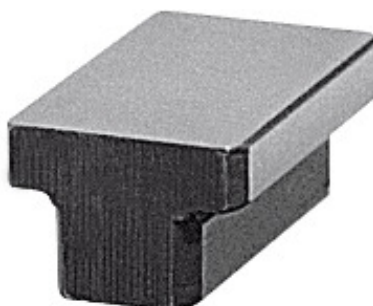


**Tassello singolo rettificato per tarare, Misura cava b₁ della macchina: 16mm****Dati di ordinazione**

Numero d'ordine	375375 16
GTIN	4020772071851
Classe articolo	35A

Descrizione**Esecuzione:**

Battute rettificate, quindi tempi d'allestimento più brevi per attrezzature, morse e apparecchi ausiliari che debbano essere allineati parallelamente alle scanalature dei piani delle macchine utensili. Non è più necessario usare un comparatore.

Uso:

Questi tasselli singoli vengono inseriti di lato nelle scanalature dopo aver allineato approssimativamente il dispositivo. **Dal dispositivo non sposterà alcun tassello che potrebbe costituire un ostacolo o danneggiare il banco macchina.** Per ogni macchina sono sufficienti 2 tasselli oppure 4 per il posizionamento doppio.

Norma:**DIN 6323****Materiale:**

Acciaio C 15 temprato.

Descrizione tecnica

Misura cava b ₁ della macchina	16 mm
Misura cava b ₂ del dispositivo	20 mm
Altezza H ₁	5,5 mm

Lunghezza	32 mm
Altezza H	14 mm
Modello	6323
Tipo di prodotto	Tassello