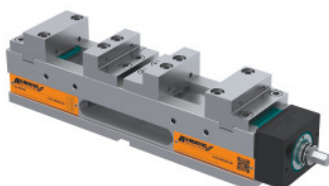




Morse di precisione NC Duo, Modello: 90



Dati di ordinazione

Numero d'ordine	360600 90
GTIN	4250364400619
Classe articolo	34A

Descrizione

Esecuzione:

Corpo base in ghisa sferoidale particolarmente rigido, parti superiore e inferiore rettificate.

Precisione di accoppiamento 0,02 mm.

Funzione:

Inserire il pezzo nella **postazione di serraggio I** e azionare la manovella finché la ganaschia mobile non poggia sul pezzo; inserire il secondo pezzo nella **postazione di serraggio II** e continuare ad azionare la manovella fino alla battuta.

Uso:

- **Installazione orizzontale.**
- **Serraggio di 2 pezzi uguali, differenze dimensionali (± 3 mm).**

Fornitura:

Inclusi 4 ganasce a gradino, 1 manovella, 4 staffe di fissaggio e una guida rapida.

Accessori speciali:

Perno di serraggio n. art. 360025.

Nota:

- **La lunghezza complessiva L resta invariata (ridotte zone di collisione).**
- **Per gli accessori vedi n. art. 360530; 360570 e n. art. 361400; 361440; 361660 – 361970.**
- **Serrare sempre 2 pezzi!**
- **Inclusi fori 25H6 M10 per sistemi di serraggio sul punto zero con interasse 200 mm.**

Descrizione tecnica

Campo di serraggio d	56 - 120 mm
----------------------	-------------

Altezza ganasce h_1	34 mm
Forza di serraggio fino a max.	28 kN
Altezza ganasce h_2	18 mm
Campo di serraggio b	0 - 64 mm
Modello	90
Codice a colori per accessori adatti	Duo
Lunghezza corpo base a	400 mm
Lunghezza complessiva L	482 mm
Scanalature di regolazione	20H7 mm
Peso	24 kg
Altezza corpo base c – 0,02	80 mm
Serie	Duo
Tolleranza della scanalatura di regolazione	H7
Esecuzione	Sistema di fissaggio modulare
Tipo di prodotto	Morsa per macchine utensili

Accessori

Fermapezzo tridimensionale Modello 300	360430 300
Fermapezzo	360555
Ganascia a gradinomobile Per modello 125	360468 125