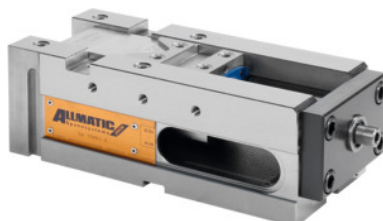




Morsa di precisione NC TITAN 2, Modello: 125K



Dati di ordinazione

Numero d'ordine	361302 125K
GTIN	4250364402361
Classe articolo	34A

Descrizione

Esecuzione:

Guida di scorrimento temprata ad induzione. Parti laterale, superiore e inferiore rettificata.

Caratteristica:

Morsa per sistema di serraggio modulare.

Corsa di lavoro ampliata per il staffaggio sicuro di pezzi grezzi in combinazione con la funzione di staffaggio.

Ganasce con viti cilindriche M12.

Margine di serraggio perso di 8 mm con compressione, 3 mm con Centro Gripp.

Compatibilità con le ganasce dei modelli precedenti.

Foro di uscita per il lubrorefrigerante e i trucioli. Scanalature di regolazione di precisione.

Filettatura per morsa fermautensile e per allungamento.

Forza di serraggio max. 40 kN. Inclusi fori 25H6 M10 per sistema di fissaggio modulare con interasse 200 mm.

Proprietà:

Uso verticale.

Vantaggi:

Potente morsa di precisione multifunzionale.

- **Serraggio affidabile dei pezzi grezzi mediante mandrino ad alta pressione con corsa di lavoro extra-lunga.**
- **Lavorazione precisa di pezzi finiti; corpo base lavorato su tutti i lati.**

Funzione:

Serraggio solo con chiave dinamometrica regolabile (max. 30 Nm).

Madrevite speciale e amplificatore di forza meccanico.

Uso:

Serraggio di **pezzi grezzi, tagliati al canello e segati** grazie alla penetrazione di **elementi di presa temprati e intercambiabili** nel pezzo. Per tutti i materiali fino a una resistenza di 1000 N/mm². Installazione orizzontale e laterale.

Fornitura:

Incluse 3 chiavette, bussola poligonale SW 14, 4 staffe di serraggio.

Accessori speciali:

- **Ganasce n. art. 361331– 361970.**
- **Chiave dinamometrica n. art. 656050 Dim. 60.**
- **Piastra di adattamento per sostituzione rapida delle ganasce Xtric n. art. 361293 e 361294 Dim.125.**
- **Piastre di adattamento n. art. 361297 e 361298 Dim. 125**

Perno di serraggio n. art. 360025.

Nota:

Allungamento delle aperture di serraggio tramite corpo base n. art. 360420 Dimensione 125.

Descrizione tecnica

Codice a colori per accessori adatti	Titan2/TitanSense
Scanalatura longitudinale	20 mm
Scanalatura trasversale	20 mm
Lunghezza corpo base a	280 mm
f	21 mm
r	77 mm
Larghezza corpo base B	126 mm
m	139 mm
Modello	125K
g	24 mm
Peso	22 kg
Lunghezza complessiva L	318 mm
Altezza corpo base c	100 mm
Tipo di prodotto	Morsa per macchine utensili

Accessori

Set valigia per macchine a 5 assi	361365
Inserto di presa con 2 punte, altezza 5,2 – 6,7 mm Modello	361240
Ganasce per lavorazioni su 5 lati Per modello FIX	361361 FIX
Valigetta con set di elementi a cuneo autoscattanti Per modello 1	361346 1
Ganascia a larghezza ridotta fissa Per modello 125	361354 125
Ganascia a larghezza ridotta mobile Per modello 125	361353 125
Ganascia fissa Per modello 125	361331 125
Ganascia per interni ed esterni, per inserti di presa fissa Per modello 125	361348 125
Ganascia per interni ed esterni, per inserti di presa mobile Per modello 125	361347 125
Fermapezzo tridimensionale Modello 125	360435 125
Ganascia oscillante mobile Per modello 125	361336 125
Fermapezzo	360555
Inserto di presa in metallo duro, altezza 7,1 – 8,6 mm Modello	361242
Valigetta con set di elementi a cuneo autoscattanti Per modello 2	361346 2
Ganasce per lavorazioni su 5 lati Per modello MOBIL	361361 MOBIL