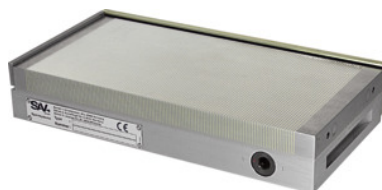




**Base magnetica a magnete permanente, rastremazione fine dei poli,
Lunghezza dei piani polari: 175mm**



Dati di ordinazione

Numero d'ordine	380500 175
GTIN	4045197310675
Classe articolo	33S

Descrizione

Esecuzione:

- Sistema di magneti al neodimio ad alta tenuta.
- Rastremazione continua dei poli.
- Forza di tenuta costante su tutta la larghezza e sulle superfici longitudinali laterali del piano polare.
- Lamelle in ottone 0,5 mm / acciaio 1,4 mm.

Uso:

- Per rettificatrici ed eroditrici.
- Serraggio universale di pezzi di piccole, medie e grandi dimensioni di qualsiasi spessore. (particolarmente adatte per pezzi sottili).
- Forza di tenuta costante garantita su tutta la larghezza e sulle superfici longitudinali laterali.

Descrizione tecnica

Peso	7 kg
Tolleranza altezze	+0,5 / -2 mm
Larghezza	100 mm
Altezza campo magnetico	6 mm
Lunghezza dei piani polari	175 mm

Soglia di usura del piano polare	8 mm
Altezza	49 mm
Forza di tenuta nominale	80 N/cm ²
Tipo di prodotto	Piastra di serraggio magnetica