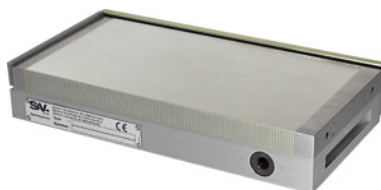




**Base magnetica a magnete permanente, rastremazione fine dei poli,
Lunghezza dei piani polari: 300mm**



Dati di ordinazione

| | |
|-----------------|---------------|
| Numero d'ordine | 380500 300 |
| GTIN | 4045197310699 |
| Classe articolo | 33S |

Descrizione

Esecuzione:

- Sistema di magneti al neodimio ad alta tenuta.
- Rastremazione continua dei poli.
- Forza di tenuta costante su tutta la larghezza e sulle superfici longitudinali laterali del piano polare.
- Lamelle in ottone 0,5 mm / acciaio 1,4 mm.

Uso:

- Per rettificatrici ed eroditrici.
- Serraggio universale di pezzi di piccole, medie e grandi dimensioni di qualsiasi spessore. (particolarmente adatte per pezzi sottili).
- Forza di tenuta costante garantita su tutta la larghezza e sulle superfici longitudinali laterali.

Descrizione tecnica

| | |
|----------------------------------|----------------------|
| Forza di tenuta nominale | 80 N/cm ² |
| Altezza | 51 mm |
| Larghezza | 150 mm |
| Tolleranza altezze | +0,5 / -2 mm |
| Soglia di usura del piano polare | 8 mm |

| | |
|----------------------------|--------------------------------|
| Lunghezza dei piani polari | 300 mm |
| Peso | 19,7 kg |
| Altezza campo magnetico | 6 mm |
| Tipo di prodotto | Piastra di serraggio magnetica |