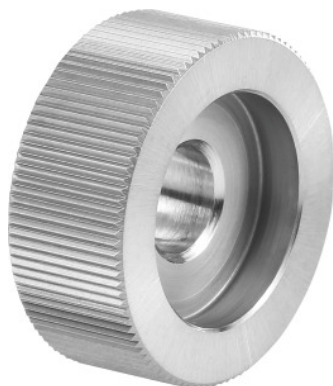




**Godrone in PM, AA, Ø Godrone d<sub>1</sub> × Larghezza godrone b / Passo dentatura:  
20X8/0,6mm**



## Dati di ordinazione

Numero d'ordine	290150 20X8/0,6
GTIN	4030741313400
Classe articolo	29I

## Descrizione

### Esecuzione:

Con smusso a 45°.

Resistente all'usura in metallo sinterizzato (PM).

### Nota:

**Ulteriori misure e profili su richiesta.**

## Descrizione tecnica

Passo dentatura	0,6
Larghezza godrone b	8 mm
Ø Foro godrone d <sub>2</sub>	6 mm
Ø Godrone d <sub>1</sub>	20 mm
Ø Svasatura godrone d <sub>3</sub>	13 mm
Esecuzione zigrinata	AA

Tipo di prodotto

Utensile portagodroni

**Dati utente**

	<b>Idoneità</b>	<b>V<sub>c</sub></b>	<b>Codice ISO</b>
Alluminio, plastiche	idoneo	70 m/min	N
Alluminio (a truciolo corto)	idoneo	35 m/min	N
Acciaio < 500 N/mm <sup>2</sup>	idoneo	60 m/min	P
Acciaio < 750 N/mm <sup>2</sup>	idoneo	45 m/min	P
Acciaio < 900 N/mm <sup>2</sup>	idoneo	30 m/min	P
INOX < 900 N/mm <sup>2</sup>	idoneo	50 m/min	M
INOX > 900 N/mm <sup>2</sup>	idoneo	25 m/min	M
CuZn	idoneo	65 m/min	N
Olio	idoneo		
a umido max.	limitatamente adatta		
a umido min.	limitatamente adatta		