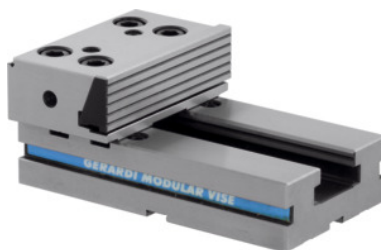


**Elemento modulare fisso (pezzo), Per larghezza ganasce: 125mm****Dati di ordinazione**

Numero d'ordine	362150 125
GTIN	2050001077608
Classe articolo	35G

**Descrizione****Esecuzione:**

- **Morsa per macchine con ganasce per serraggio interno.**
- **Semplice azionamento meccanico (fino a 3,5 t).**
- **Facile regolazione dell'apertura.**
- **Temprato HRC 60.**

**Fornitura:**

2 tasselli adattatori n. art. 362160 Dim. 16/16.

**Nota:**

Per altri tasselli adattatori vedi n. art. 362160.

**Descrizione tecnica**

Per larghezza ganasce	125 mm
Per codice a colori	Gerardi 125
Tipo di prodotto	Elemento di serraggio

**Accessori**

Chiave a bussola, piegata Apertura 19 mm

621340 19