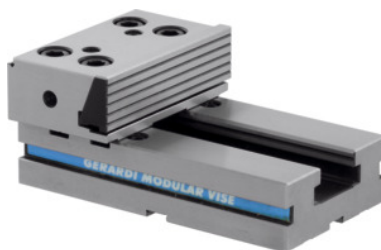


**Elemento modulare fisso (pezzo), Per larghezza ganasce: 150mm****Dati di ordinazione**

Numero d'ordine	362150 150
GTIN	2050001077615
Classe articolo	35G

Descrizione**Esecuzione:**

- **Morsa per macchine con ganasce per serraggio interno.**
- **Semplice azionamento meccanico (fino a 3,5 t).**
- **Facile regolazione dell'apertura.**
- **Temprato HRC 60.**

Fornitura:

2 tasselli adattatori n. art. 362160 Dim. 16/16.

Nota:

Per altri tasselli adattatori vedi n. art. 362160.

Descrizione tecnica

Per larghezza ganasce	150 mm
Per codice a colori	Gerardi 150
Tipo di prodotto	Elemento di serraggio

Accessori

Chiave a bussola, piegata Apertura 19 mm

621340 19