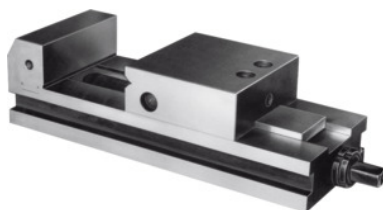




Morsa di precisione per rettifica e controllo con asta filettata, Larghezza ganasce A: 45mm



Dati di ordinazione

Numero d'ordine	363550 45
GTIN	4045197313553
Classe articolo	38F

Descrizione

Esecuzione:

· **Acciaio temprato, rettificata su tutti i lati.**

Impiego su 4 lati diversi (base, frontale e laterali).

Con **prisma rettificato** orizzontale.

Funzione:

Sistema di serraggio – la ganaschia mobile blocca il pezzo con due componenti che impediscono che si sollevi o che si inneschino delle vibrazioni durante la lavorazione.

Uso:

Per **la lavorazione e il controllo.**

Precisione:

Entro **0,003 mm** / 100 mm (precisione di sistema).

Fornitura:

Inclusa manovella di servizio.

Descrizione tecnica

Campo di serraggio massimo b	65 mm
Peso	1,3 kg
Lunghezza complessiva a	150 mm
Larghezza ganasce A	45 mm

Altezza ganasce C	20 mm
Larghezza complessiva B	45 mm
Tipo di prodotto	Morsa di precisione per controllo