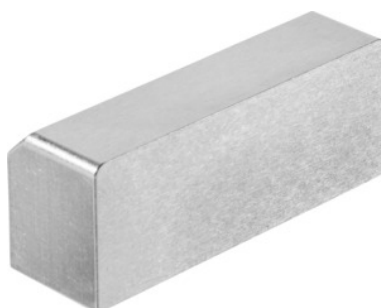


Garant**Inserto di serraggio liscio per inserto di serraggio con prisma, Per modello: 63****Dati di ordinazione**

Numero d'ordine	361149 63
GTIN	4045197849328
Classe articolo	310

Descrizione**Per:**

Ganasce riportate n. art. 361124 – 361127, n. art. 361133 e n. art. 361135.

Ganasce a gradino n. art. 361295 – 361296.

Inserto di serraggio liscio per inserto di serraggio con prisma n. art. 361148

Descrizione tecnica

Altezza ganasce h	25 mm
Lunghezza ganasce l	20 mm
Larghezza ganasce b	63 mm
Per codice a colori	Xpent0
Tipo di prodotto	Ganasce per morsa a vite