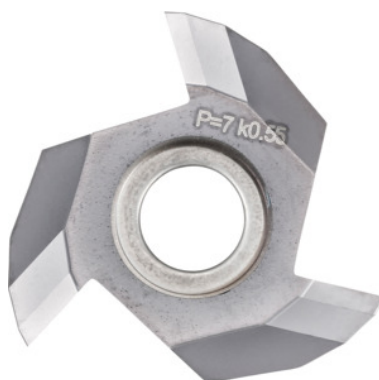


Garant**Inserto a 30°, HB7720, Passo: 8mm**

Dati di ordinazione

Numero d'ordine	217327 8
GTIN	4045197854971
Classe articolo	21C

Descrizione

Nota:

Non usare con frese circolari n. art. 217252 Dim. 27L!

Descrizione tecnica

Per filettatura \geq	Tr50x8 – Tr52x8
Geometria dell'inserto	Prof. completo
Profondità t	4,5 mm
Ø Esterno D	25 mm
Numero di scanalature per i trucioli	3
Passo della filettatura	8 mm
Applicazione	Interno
Tipo	HB7720
Materiale da taglio	HM

Tipo di filettatura	TR-LH
Tipo di filettatura	TR
Angolo di filetto	30 grado
Modello	P26
Numero taglienti Z	3
Direzione di taglio	a destra e a sinistra
Tipo di prodotto	Inserto per taglio per fresatura circolare

Dati utente

	Idoneità	V _c	Codice ISO
Alluminio, plastiche	idoneo	500 m/min	N
Alluminio (a truciolo corto)	idoneo	400 m/min	N
Alluminio > 10% Si	idoneo	250 m/min	N
Acciaio < 500 N/mm ²	idoneo	250 m/min	P
Acciaio < 750 N/mm ²	idoneo	180 m/min	P
Acciaio < 900 N/mm ²	idoneo	120 m/min	P
Acciaio < 1100 N/mm ²	idoneo	120 m/min	P
Acciaio < 1400 N/mm ²	idoneo	100 m/min	P
Acciaio < 55 HRC	idoneo	60 m/min	H
Acciaio < 60 HRC	idoneo	45 m/min	H
Acciaio < 65 HRC	idoneo	35 m/min	H
Acciaio < 67 HRC	idoneo	30 m/min	H
INOX < 900 N/mm ²	idoneo	120 m/min	M
INOX > 900 N/mm ²	idoneo	120 m/min	M
Ti > 850 N/mm ²	idoneo	80 m/min	S
GG(G)	idoneo	180 m/min	K
Uni	idoneo		

a umido max.	idoneo
a secco	idoneo