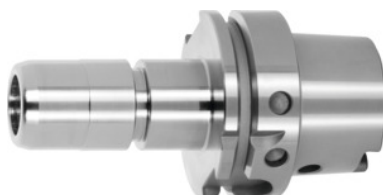




## Mandrino a forte serraggio sottile, HSK-A 63, Ø D1: 12 mm



### Dati di ordinazione

Numero d'ordine	305539 12
GTIN	4045197871824
Classe articolo	32A

### Descrizione

#### Esecuzione:

**Forza di serraggio fino a 150 Nm con Ø 12, 300 Nm con Ø 16 e 400 Nm con Ø 20.**

- **Basso attrito grazie ai cuscinetti a rullini.**
- **Protetto con rivestimento anticorrosivo.**
- **Antipolvere e a tenuta stagna.**
- **Forza di serraggio elevata per una maggiore durata e una superficie migliore.**

#### Vantaggi:

Ingombro minimo grazie alla struttura sottile.

#### Uso:

Per il serraggio di utensili con codolo cilindrico.

#### Fornitura:

Con ghiera di serraggio.

#### Accessori speciali:

Raccordo per lubrorefrigerante n. art. 309880, pinze di serraggio n. art. 309566 – 309570 o n. art. 309575 – 309576, chiave di serraggio n. art. 309747 per n. art. 305539.

Strategia di truciatura: HPC

Sporgenza totale Dim. A: 90 mm

Ø esterno pinza di serraggio D: 30 mm

Chiave di serraggio adatta n. art. 309747: S10

### Descrizione tecnica

Ø esterno pinza di serraggio D	30 mm
--------------------------------	-------

Ø attacco D <sub>1</sub>	12 mm
Sporgenza totale Dim. A	90 mm
Chiave di serraggio adatta n. art. 309747	S10
Adattatore	HSK-A 63
Norma attacco	DIN 69893
Norma attacco	ISO 12164-1
Forma	A
Qualità equilibratura G con numero di giri	G 6,3 con 15000 min <sup>-1</sup>
Precisione della concentricità radiale	≤ 5 µm
Strategia di truciolatura	HPC
Tipo di prodotto	Mandrino autocentrante

## Accessori

Chiave di accelerazione per mandrini di serraggio Modello S10	309747 S10
Pinze elastiche per mandrini portapinza a forte serraggio sottili Ø serraggio nominale d 3 mm	309581 3
Pinze elastiche per mandrini portapinza a forte serraggio sottili Ø serraggio nominale d 4 mm	309581 4
Pinze elastiche per mandrini portapinza a forte serraggio sottili Ø serraggio nominale d 6 mm	309581 6
Pinze elastiche per mandrini portapinza a forte serraggio sottili Ø serraggio nominale d 8 mm	309581 8