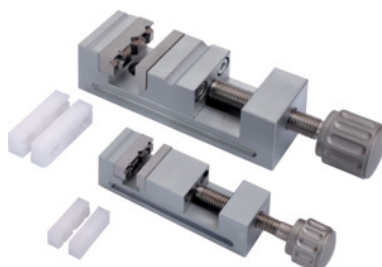




## Morsa di precisione, Larghezza ganasce A: 15mm



### Dati di ordinazione

Numero d'ordine	494480 15
GTIN	4045197525406
Classe articolo	42L

### Descrizione

#### Esecuzione:

Morsa di precisione in esecuzione cromata dura (ottone) o anodizzata (alluminio). Ideale per piccoli particolari, da controllare, per esempio, su microscopi e proiettori di profili o rugosimetri. Precisione angolare 0,04 mm, ganasce intercambiabili in acciaio temprato e inossidabile, oppure in plastica. Ganasce fisse con prismi per pezzi cilindrici. Il prisma supplementare sulla ganascia fissa e le scanalature per trucioli sui lati longitudinali aumentano le possibilità di impiego.

### Descrizione tecnica

Materiale morsa	ottone cromato
Altezza complessiva c	15 mm
Lunghezza complessiva a	50 mm
Campo di serraggio massimo b	14,5 mm
Larghezza ganasce A	15 mm
Altezza ganasce C	6 mm
Larghezza complessiva B	15 mm
Tipo di prodotto	Morsa di precisione per controllo

