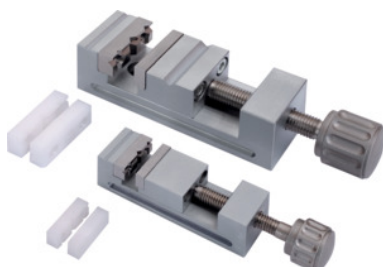




Morsa di precisione, Larghezza ganasce A: 25mm



Dati di ordinazione

Numero d'ordine	494480 25
GTIN	4045197525413
Classe articolo	42L

Descrizione

Esecuzione:

Morsa di precisione in esecuzione cromata dura (ottone) o anodizzata (alluminio). Ideale per piccoli particolari, da controllare, per esempio, su microscopi e proiettori di profili o rugosimetri. Precisione angolare 0,04 mm, ganasce intercambiabili in acciaio temprato e inossidabile, oppure in plastica. Ganasce fisse con prismi per pezzi cilindrici. Il prisma supplementare sulla ganascia fissa e le scanalature per trucioli sui lati longitudinali aumentano le possibilità di impiego.

Descrizione tecnica

Materiale morsa	Alluminio anodizzato
Altezza complessiva c	25 mm
Campo di serraggio massimo b	24,5 mm
Lunghezza complessiva a	75 mm
Larghezza ganasce A	25 mm
Altezza ganasce C	10 mm
Larghezza complessiva B	25 mm
Tipo di prodotto	Morsa di precisione per controllo

