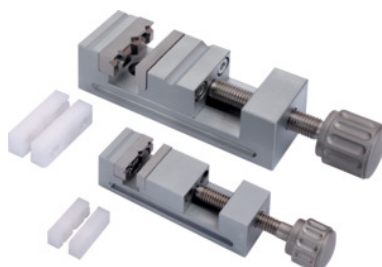




Morsa di precisione, Larghezza ganasce A: 35mm



Dati di ordinazione

Numero d'ordine	494480 35
GTIN	4045197525420
Classe articolo	42L

Descrizione

Esecuzione:

Morsa di precisione in esecuzione cromata dura (ottone) o anodizzata (alluminio). Ideale per piccoli particolari, da controllare, per esempio, su microscopi e proiettori di profili o rugosimetri. Precisione angolare 0,04 mm, ganasce intercambiabili in acciaio temprato e inossidabile, oppure in plastica. Ganasce fisse con prismi per pezzi cilindrici. Il prisma supplementare sulla ganascia fissa e le scanalature per trucioli sui lati longitudinali aumentano le possibilità di impiego.

Descrizione tecnica

Lunghezza complessiva a	100 mm
Campo di serraggio massimo b	34,5 mm
Materiale morsa	Alluminio anodizzato
Altezza complessiva c	35 mm
Larghezza ganasce A	35 mm
Altezza ganasce C	14 mm
Larghezza complessiva B	35 mm
Tipo di prodotto	Morsa di precisione per controllo

