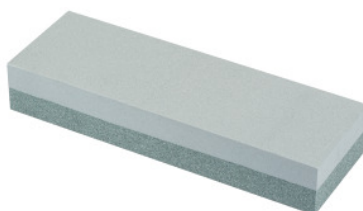


**Pietra per affilare utensili in HM e ghisa, carburo di silicio (SiC) grosso / fine,
Lunghezza × Larghezza: 150X50mm**



Dati di ordinazione

Numero d'ordine	558825 150X50
GTIN	4260496535189
Classe articolo	56Z

Descrizione

Esecuzione:

Pietre per affilare combinate in ceramica legata con grado di durezza O/P. Un lato grosso per sgrossatura e l'altro fine per rifiniture.

Carburo di silicio in legante medio-duro. Sotto SiC grana 280 / 320 (fine); sopra SiC grana 100 (grossa).

Uso:

Per lavori di sbavatura, rettifica di precisione di dislivelli e per arrotondare i bordi.

Nota:

Pietre speciali per lucidare e livellare disponibili su richiesta.

Descrizione tecnica

Grado di finezza	grosso / fine
Lunghezza	150 mm
Grana	100
Grana	280/320
Larghezza	50 mm
Altezza	25 mm
Tipo di prodotto	Pietra per affilare utensili

Dati utente

	Idoneità	V_c	Codice ISO
Acciaio < 55 HRC	idoneo		
Acciaio < 60 HRC	idoneo		
Acciaio < 67 HRC	idoneo		
Metallo duro (HM)	idoneo		
INOX	idoneo		
Ti	idoneo		
GG(G)	idoneo		
CuZn	idoneo		
Alluminio, CFRP	idoneo		
Pietra	limitatamente adatto		
a umido max.	idoneo		
a secco	limitatamente adatto		